

Schweizer Familie

Tuttolana

Woll-
Schleier
2022/2023

Anleitung für Poncho SF 48/2022

Realisation: Tuttolana

Styling: Trix Nigg

Fotos: Esther Michel

© Modell und Anleitung:

Tuttolana GmbH

Raffiniert wirkt der Poncho, wenn er mit der Längsseite quer zum Körper getragen wird (weitere Tragemöglichkeiten auf den folgenden Seiten).

LEGENDE

2ReZus	2 Maschen rechts zusammen stricken
abh	abheben
abk	abketten
li	linke Masche
M	Masche(n)
mFvA	mit dem Faden vor der Arbeit
R	Reihe(n)
re	rechte Masche
RS	Rückseite
U	Umschlag
üa	überzogene Abnahme: 1 Masche wie zum rechts stricken abheben, 1 Masche rechts stricken, abgehobene Masche darüber ziehen
VS	Vorderseite
wdh	wiederholen

GRÖSSEN

Einheitsgrösse

DAS BRAUCHTS

- ♦ **Lang Yarns Cashmere Dreams** (65% Kaschmir, 35% Seide; 290m pro 25g)
 - 3 Knäuel in 60 Rot
- ♦ **Stricknadeln**
 - 4.5 mm Jacken- oder Rundstricknadel
- ♦ **Zubehör**
 - Wollnadel

Maschenprobe:

20 M × 29 R = 10 cm
im Lochmuster, nach dem Waschen.

Sollte ihre Maschenprobe von der angegebenen abweichen, verwenden sie einfach dickere oder dünnere Nadeln.



Mit dem Spitz nach unten getragen, verlängert der Poncho optisch die Figur.

SO WIRDS GEMACHT

- 1. 106 M anschlagen und in Reihen arbeiten.
- 2. **Nächste R (RS):** mFvA 1 M abh, 1 re, mFvA 1 M abh, *1 re, 2 li, 1 re; von * bis zu den letzten 3 M wdh, mFvA 1 M abh, 1 re, mFvA 1 M abh.

Lochmuster

- 1. **R 1 (VS):** 1 re, mFvA 1 M abh, 1 re, *1 li, U, übA, 1 li; von *

bis zu den letzten 3 M wdh, 1 re, mFvA 1 M abh, 1 re.

- 2. **R 2 (RS):** mFvA 1 M abh, 1 re, mFvA 1 M abh, *1 re, 2 li, 1 re; von * bis zu den letzten 3 M wdh, mFvA 1 M abh, 1 re, mFvA 1 M abh.

- 3. **R 3 (VS):** 1 re, mFvA 1 M abh, 1 re, *1 li, 2ReZus, U, 1 li; von * bis zu den letzten 3 M wdh, 1 re, mFvA 1 M abh, 1 re.

- 4. **R 4 (RS):** R 2 wdh.

- 5. R 1–4 wdh bis die Arbeit ab Maschenanschlag 144 cm misst und mit einer RS-R enden.

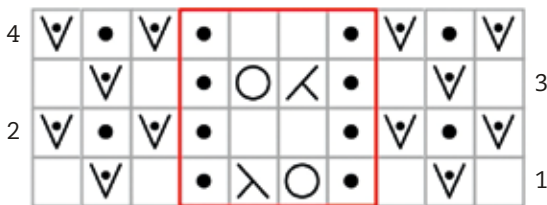
- 6. Alle M locker im Muster abk.

- 7. Die Längsseiten des Rechtecks vom Maschenanschlag bzw. Abkettkante 46 cm zusammennähen.

- 8. Fäden vernähen.

STRICKSCHRIFT

LOCHMUSTER



Leende

- VS: rechts
RS: links
- Umschlag
- Rapport
- VS: links
RS: rechts
- übA
- 2ReZus
- abh mFvA



Als Schal um den Hals geschlungen, wärmt das Strickteil an kalten Tagen.



FINDEN SIE
WEITERE STRICK
ANLEITUNGEN

[schweizerfamilie.ch/
kreatives](http://schweizerfamilie.ch/kreatives)

Eine weitere Tragevariante ergibt sich, wenn der Poncho um den Kopf geschlungen wird.



WOLLE BESTELLEN

Die Wolle für unser Strickmodell des Monats, das in Zusammenarbeit mit Tuttolana entstanden ist, können Sie bestellen über tuttolana.ch

Es ist ebenfalls möglich, die Wolle (in verschiedenen Farben (siehe rechts im Bild), inkl. Stricknadeln) als **Geschenk** für begeisterte Strickerinnen zu bestellen. Das Set wird in einem transparenten Säcklein geliefert.

Das Modell ist in beiden Tuttolana-Läden ausgestellt. Bestellen Sie die Wolle dort, über die Website oder telefonisch.

Tuttolana Bülach, Marktgasse 25,
8180 Bülach, 044 862 36 36

Tuttolana Zürich, Neumarkt 10,
8001 Zürich, 044 251 57 57



Geschenk
IDEE



DETAIL PONCHO