

Schweizer Familie

Anleitung für
Stricktuch
SF 48/2021

Realisation: Tuttolana
Fotos: Esther Michel
© Modell und Anleitung:
Tuttolana GmbH

Tuttolana

Wolle
Dübelwaren
und mehr

LEGENDE

2LiZus 2 Maschen links zusammenstricken

2ReZus 2 Maschen rechts zusammenstricken

abh abheben

abk abketten

düA doppelt überzogene Abnahme: 1 Masche rechts abheben, 2 Maschen rechts zusammenstricken, die abgehobene Masche darüberziehen

li linke Masche

M Masche(n)

MM Maschenmarkierer

MMs Maschenmarkierer setzen

R Reihe(n)

re rechte Masche

RS Rückseite

U Umschlag

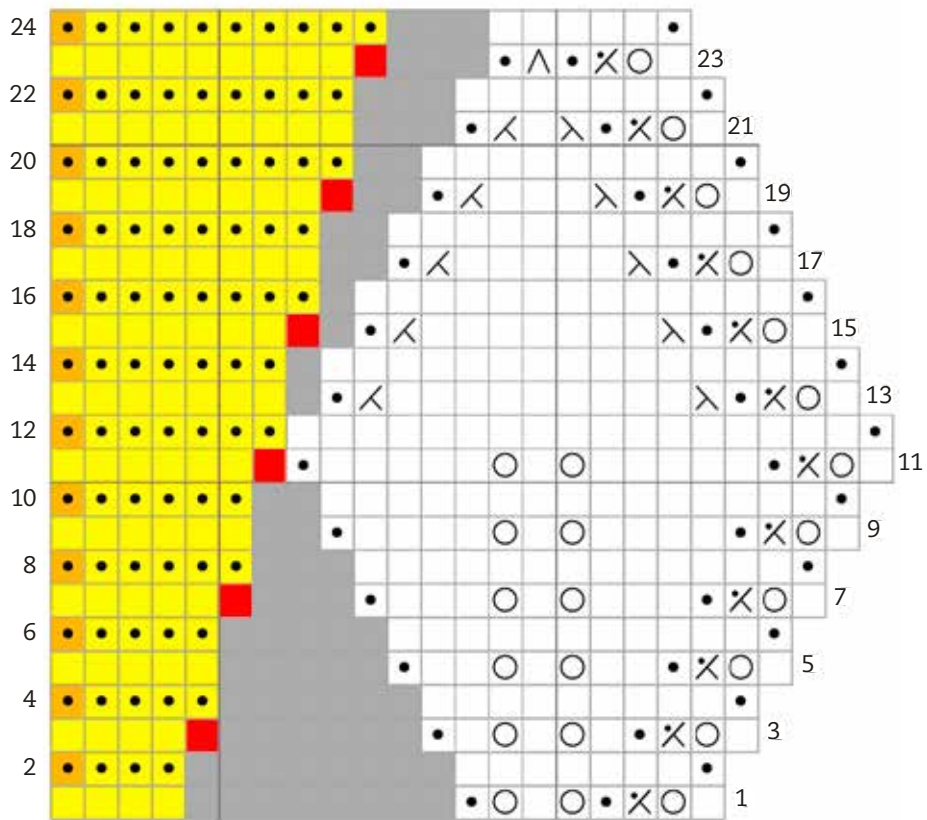
übA überzogene Abnahme: 1 Masche wie zum rechts stricken abheben, 1 Masche rechts stricken, abgehobene Masche darüberziehen

VS Vorderseite

wdh wiederholen

STRICKSCHRIFT

BLATTMUSTER



Legende

□ VS: rechts
□ RS: links
□ VS: links
□ RS: rechts

○ Umschlag
⊗ 2LiZus

⊗ 2ReZus

⊗ übA
△ düA

■ Kraus rechts Teil

□ Blattmuster

■ Mit doppeltem Faden

■ 1.-20. Rapport: U, 21. Rapport: rechts, 22.-41. Rapport: 2ReZus

■ Grau keine Strickbedeutung

ANLEITUNG

Es wird abwechslungsweise mit zwei Strängen gestrickt. Um eine gleichmässige Verteilung der drei Stränge zu erhalten, halbieren Sie den dritten Strang. Nun arbeiten Sie mit dem ersten, ganzen und dem halben Strang. Sobald der halbe aufgebraucht ist, setzen sie mit dem zweiten, ganzen Strang an. Sobald der erste, ganze Strang aufgebraucht ist, verwenden sie den zweiten, halben Strang.

Stricken Sie mit einem Faden 2 R. Jeweils zu Beginn jeder RS-R wird die 1. M mit beiden Fäden gestrickt (siehe Markierung). Danach wird einzfädig mit dem anderen Faden gestrickt.

GRÖSSE

Einheitsgrösse

DAS BRAUCHTS

- ◆ **Monschaf Hydra** (100% Merino; 400 m pro 100 g)
- 3 Stränge

◆ **Stricknadeln**

- 3.00 mm Rundstricknadel

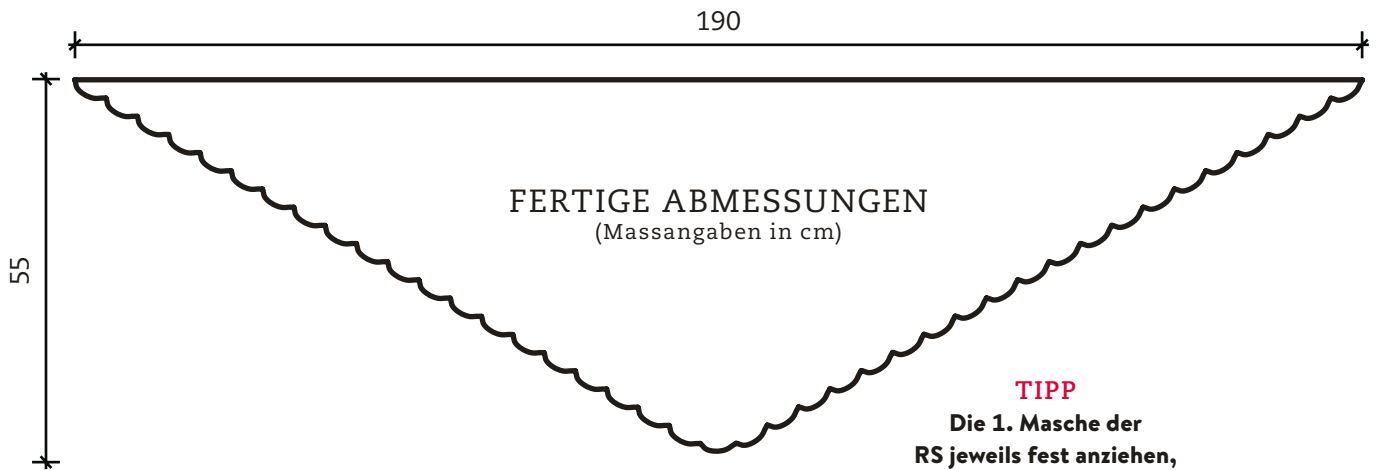
◆ **Zubehör**

- 1 Maschenmarkierer
- Wollnadel

Maschenprobe:

23 M x 48 R = 10 cm in kraus rechts, nach dem Waschen.

Sollte ihre Maschenprobe von der angegebenen abweichen, verwenden sie einfach dickere oder dünnere Nadeln.



TIPP
Die 1. Masche der RS jeweils fest anziehen, damit ein schöner Rand entsteht.

SO WIRDS GEMACHT

ZUNAHMEN

- 10 M anschlagen.
- Arbeiten Sie entweder anhand der schriftlichen Anleitung unten oder gemäss der Strickschrift auf Seite 2 der Anleitung und wiederholen Sie den Rapport insgesamt 20 mal.
R 1 (VS): 1 re, U, 2LiZus, 1 li, U, 1 re, U, 1 li, MM abh, re bis zum Ende.
R 2 (RS): 1 re, re bis MM, MM abh, 7 li, 1 re.
R 3: 1 re, U, 2LiZus, 1 li, 1 re, (U, 1 re) zweimal, 1 li, MM abh, U, re bis zum Ende.
R 4: 1 re, re bis MM, MM abh, 9 li, 1 re.
R 5: 1 re, U, 2LiZus, 1 li, 2 re, U, 1 re, U, 2 re, 1 li, MM abh, re bis zum Ende.
R 6: 1 re, re bis MM, MM abh, 11 li, 1 re.
R 7: 1 re, U, 2LiZus, 1 li, 3 re, U, 1 re, U, 3 re, 1 li, MM abh, U, re bis zum Ende.
R 8: 1 re, re bis MM, MM abh, 13 li, 1 re.
R 9: 1 re, U, 2LiZus, 1 li, 4 re, U, 1 re, U, 4 re, 1 li, MM abh, re bis zum Ende.
R 10: 1 re, re bis MM, MM abh, 15 li, 1 re.
R 11: 1 re, U, 2LiZus, 1 li,

- 5 re, U, 1 re, U, 5 re, 1 li, MM abh, U, re bis zum Ende.
R 12: 1 re, re bis MM, MM abh, 17 li, 1 re.
R 13: 1 re, U, 2LiZus, 1 li, übA, 9 re, 2ReZus, 1 li, MM abh, re bis zum Ende.
R 14: R 10 wdh.
R 15: 1 re, U, 2LiZus, 1 li, übA, 7 re, 2ReZus, 1 li, MM abh, U, re bis zum Ende.
R 16: R 8 wdh.
R 17: 1 re, U, 2LiZus, 1 li, übA, 5 re, 2ReZus, 1 li, MM abh, re bis zum Ende.
R 18: R 6 wdh.
R 19: 1 re, U, 2LiZus, 1 li, übA, 3 re, 2ReZus, 1 li, MM abh, U, re bis zum Ende.
R 20: 1 re, re bis MM, MM abh, 9 li, 1 re.
R 21: 1 re, U, 2LiZus, 1 li, übA, 1 re, 2ReZus, 1 li, MM abh, re bis zum Ende. (8 M)
R 22: 1 re, re bis MM, MM abh, 7 li, 1 re.
R 23: 1 re, U, 2LiZus, 1 li, 1 abh 2 re zus ueberz, 1 li, MM abh, U, re bis zum Ende.
R 24: 1 re, re bis MM, MM abh, 5 li, 1 re.
3. R 1–24 noch 19 mal wdh. 130 M.

GERADER TEIL

- Arbeiten Sie entweder anhand der schriftlichen Anweisungen unten oder gemäss der Strickschrift auf Seite 2 der Anleitung.
R 1 (VS): 1 re, U, 2LiZus, 1 li, U, 1 re, U, 1 li, MM abh, re bis zum Ende.
R 2 (RS): 1 re, re bis MM, MM abh, 7 li, 1 re.
R 3: 1 re, U, 2LiZus, 1 li, 1 re, (U, 1 re) zweimal, 1 li, MM abh, re bis zum Ende.
R 4: 1 re, re bis MM, MM abh, 9 li, 1 re.
R 5: 1 re, U, 2LiZus, 1 li, 2 re, U, 1 re, U, 2 re, 1 li, MM abh, re bis zum Ende.
R 6: 1 re, re bis MM, MM abh, 11 li, 1 re.
R 7: 1 re, U, 2LiZus, 1 li, 3 re, U, 1 re, U, 3 re, 1 li, MM abh, re bis zum Ende.
R 8: 1 re, re bis MM, MM abh, 13 li, 1 re.
R 9: 1 re, U, 2LiZus, 1 li, 4 re, U, 1 re, U, 4 re, 1 li, MM abh, re bis zum Ende.
R 10: 1 re, re bis MM, MM abh, 15 li, 1 re.
R 11: 1 re, U, 2LiZus, 1 li, 5 re, U, 1 re, U, 5 re, 1 li, MM abh, re bis zum Ende.
R 12: 1 re, re bis MM, MM abh, 17 li, 1 re.
R 13: 1 re, U, 2LiZus, 1 li, übA, 9 re, 2ReZus, 1 li, MM abh, re bis zum Ende.
R 14: R 10 wdh.
R 15: 1 re, U, 2LiZus, 1 li, übA, 7 re, 2ReZus, 1 li, MM abh, re bis zum Ende.
R 16: R 8 wdh.
R 17: 1 re, U, 2LiZus, 1 li, übA, 5 re, 2ReZus, 1 li, MM abh, re bis zum Ende.
R 18: R 6 wdh.
R 19: 1 re, U, 2LiZus, 1 li, übA, 3 re, 2ReZus, 1 li, MM abh, re bis zum Ende.
R 20: 1 re, re bis MM, MM abh, 9 li, 1 re.
R 21: 1 re, U, 2LiZus, 1 li, übA, 1 re, 2ReZus, 1 li, MM abh, re bis zum Ende. (8 M)
R 22: 1 re, re bis MM, MM abh, 7 li, 1 re.
R 23: 1 re, U, 2LiZus, 1 li, 1 abh 2 re zus ueberz, 1 li, MM abh, re bis zum Ende.
R 24: 1 re, re bis MM, MM abh, 5 li, 1 re.

ABNAHMEN

- Arbeiten Sie entweder anhand der schriftlichen Anleitung unten oder gemäss der Strickschrift auf Seite 2 der



DETAIL
STRICKTUCH

Anleitung und wiederholen Sie den Rapport insgesamt 20 mal.

R 1 (VS): 1 re, U, 2LiZus, 1 li, U, 1 re, U, 1 li, MM abh, re bis zum Ende.

R 2 (RS): 1 re, re bis MM, MM abh, 7 li, 1 re.

R 3: 1 re, U, 2LiZus, 1 li, 1 re, (U, 1 re) zweimal, 1 li, MM abh, 2ReZus, re bis zum Ende.

R 4: 1 re, re bis MM, MM abh, 9 li, 1 re.

R 5: 1 re, U, 2LiZus, 1 li, 2 re, U, 1 re, U, 2 re, 1 li, MM abh, re bis zum Ende.

R 6: 1 re, re bis MM, MM abh, 11 li, 1 re.

R 7: 1 re, U, 2LiZus, 1 li, 3 re, U, 1 re, U, 3 re, 1 li, MM abh, 2ReZus, re bis zum Ende.

R 8: 1 re, re bis MM, MM abh, 13 li, 1 re.

R 9: 1 re, U, 2LiZus, 1 li, 4 re, U, 1 re, U, 4 re, 1 li, MM abh, re bis zum Ende.

R 10: 1 re, re bis MM, MM abh, 15 li, 1 re.

R 11: 1 re, U, 2LiZus, 1 li, 5 re, U, 1 re, U, 5 re, 1 li, MM abh, 2ReZus, re bis zum Ende.

R 12: 1 re, re bis MM, MM abh, 17 li, 1 re.

R 13: 1 re, U, 2LiZus, 1 li, übA, 9 re, 2ReZus, 1 li, MM abh, re bis zum Ende.

R 14: R 10 wdh.

R 15: 1 re, U, 2LiZus, 1 li, übA, 7 re, 2ReZus, 1 li, MM abh, 2ReZus, re bis zum Ende.

R 16: R 8 wdh.

R 17: 1 re, U, 2LiZus, 1 li, übA, 5 re, 2ReZus, 1 li, MM abh, re bis zum Ende.

R 18: R 6 wdh.

R 19: 1 re, U, 2LiZus, 1 li, übA, 3 re, 2ReZus, 1 li, MM abh, 2ReZus, re bis zum Ende.

R 20: 1 re, re bis MM, MM abh, 9 li, 1 re.

R 21: 1 re, U, 2LiZus, 1 li, übA, 1 re, 2ReZus, 1 li, MM abh, re bis zum Ende. (8 M)

R 22: 1 re, re bis MM, MM abh, 7 li, 1 re.

R 23: 1 re, U, 2LiZus, 1 li, 1 abh 2 re zus ueberz, 1 li, MM abh, 2ReZus, re bis zum Ende.

R 24: 1 re, re bis MM, MM abh, 5 li, 1 re.

2. R 1–24 noch 19 mal wdh.

10 M.

3. Alle M abk.

AUSARBEITEN

1. Fäden vernähen.

2. Tuch waschen und spannen.



WOLLE BESTELLEN

Die Wolle für unser Strickmodell des Monats, das in Zusammenarbeit mit Tuttolana entstanden ist, können Sie bestellen über tuttolana.ch

Es ist ebenfalls möglich, die Wolle (in verschiedenen Farben, inkl. Stricknadeln) als **Geschenkbox** für begeisterte Strickerinnen zu bestellen.

Das Modell ist in beiden Tuttolana-Läden ausgestellt. Bestellen Sie die Wolle dort, über die Website oder telefonisch.

Tuttolana Bülach, Marktgasse 25, 8180 Bülach, 044 862 36 36

Tuttolana Zürich, Neumarkt 10, 8001 Zürich, 044 251 57 57