

Schweizer Familie

Anleitung: Strickschals

SF 33/2017

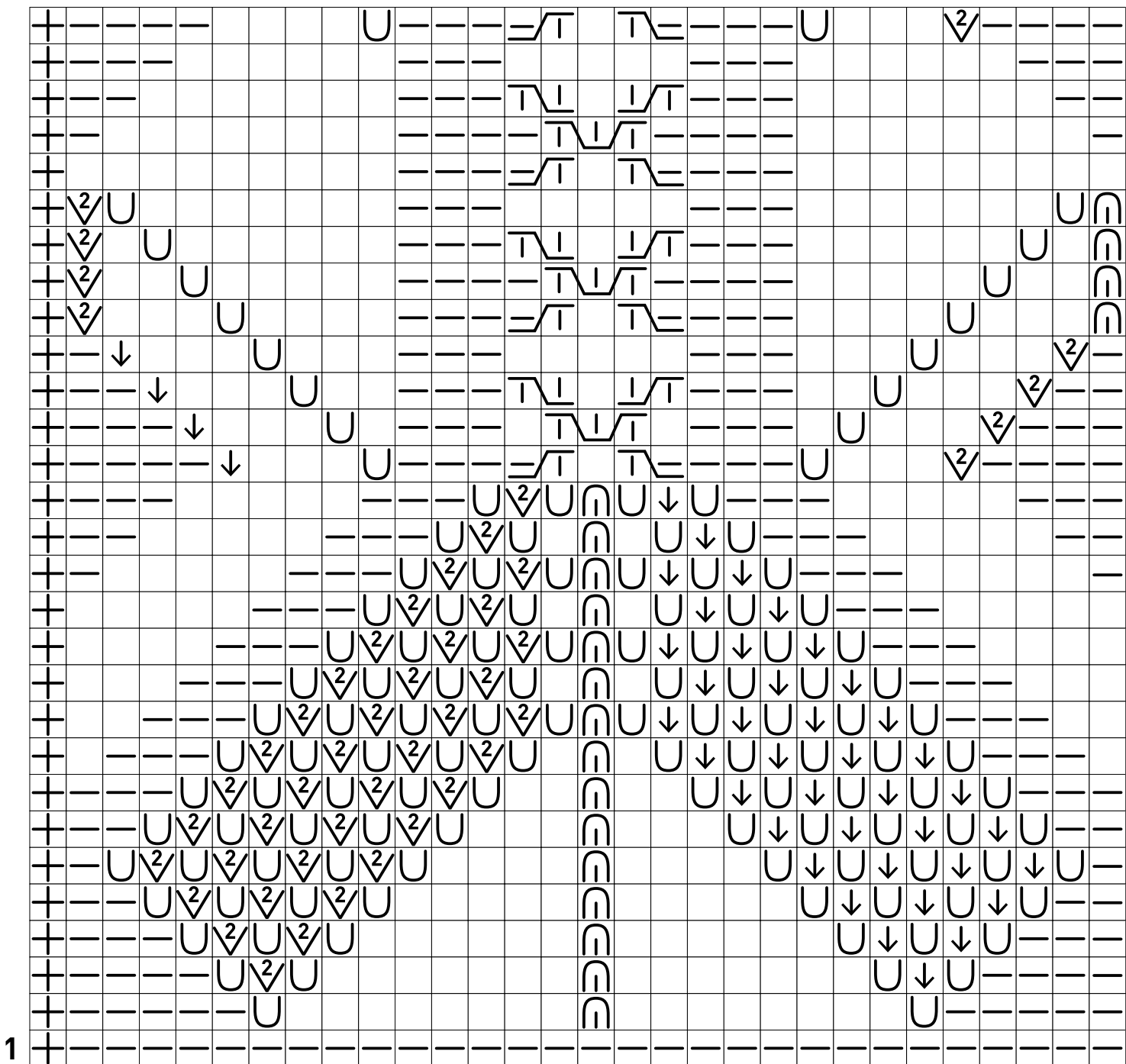
Realisation Ursula Michel

und Trix Nigg

Fotos Marcel Koch



SCHAL MIT AJOURMUSTER HELLBLAU: CA. 42 CM × 210 CM



DAS BRAUCHTS

5 Knäuel à 50 g Silky Lace von Junghans-Wolle, 80 % Merinowolle extrafine, 20 % Seide, Farbe Nr. 161, weissgrün.
Stricknadeln Nr. 3 plus
1 Hilfsnadel.

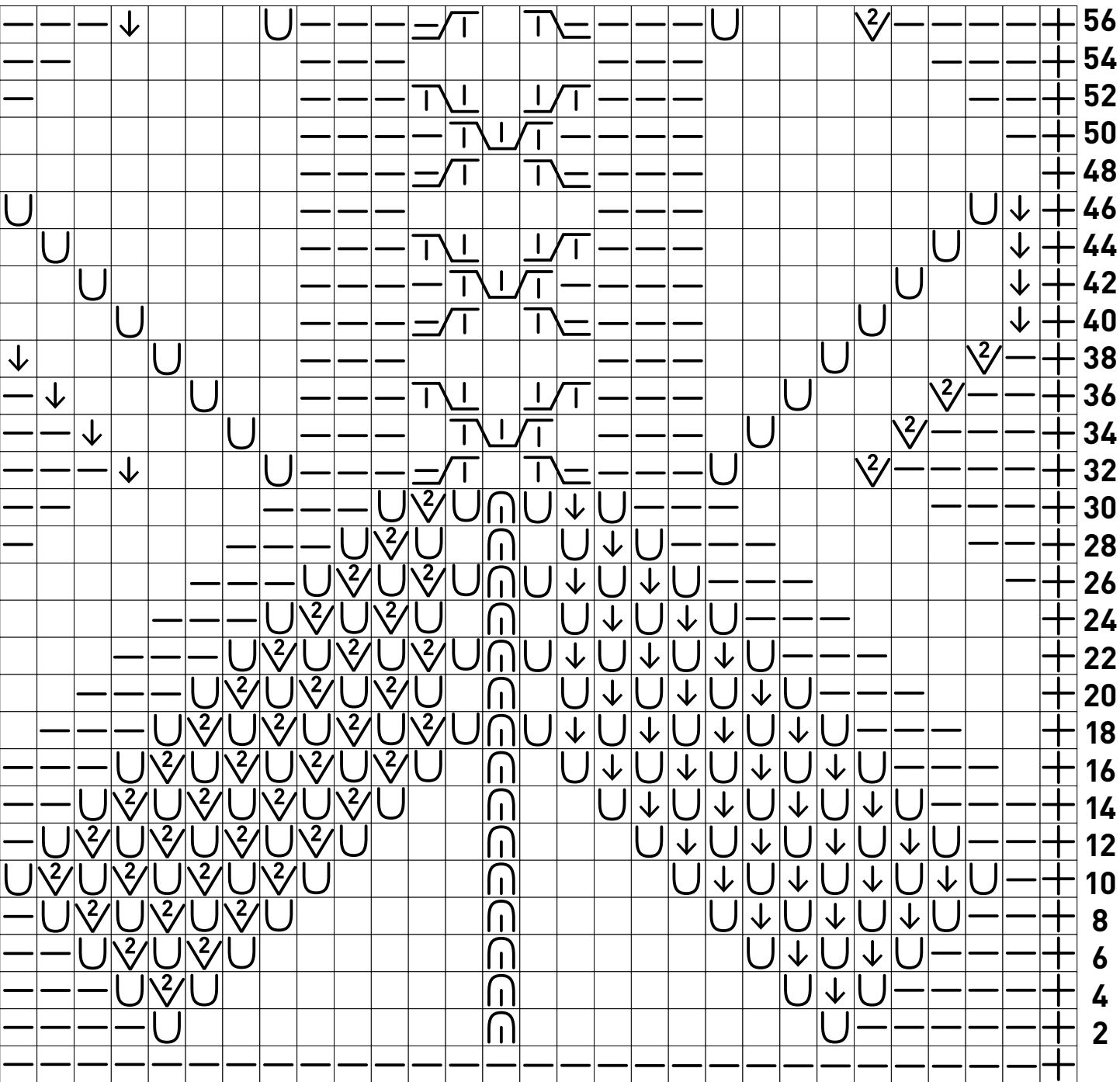
SO WIRDS GEMACHT

Anschlag 121 M.
1. N = Rückseite: Beginnen mit 1 RM, 3 M re, 113 M li, 3 M re, enden mit 1 RM.
Ab 2. N: Die ersten und die letzten 4 M (= 1 RM und 3 M) werden in der Hin- und Rückreihe immer re gestrickt = Rippen. Die mittleren 113 M in

der Strickschrift arbeiten. Dabei die M der Rückseite so stricken wie sie auf der N erscheinen.
Nach ca. 100 cm die Arbeit auf eine Hilfsnadel legen.
Die zweite Hälfte des Schals gleich arbeiten und nach 100 cm beide Teile im Maschenstich zusammennähen. Dabei jeweils 1 M von den Na-

deln abheben.

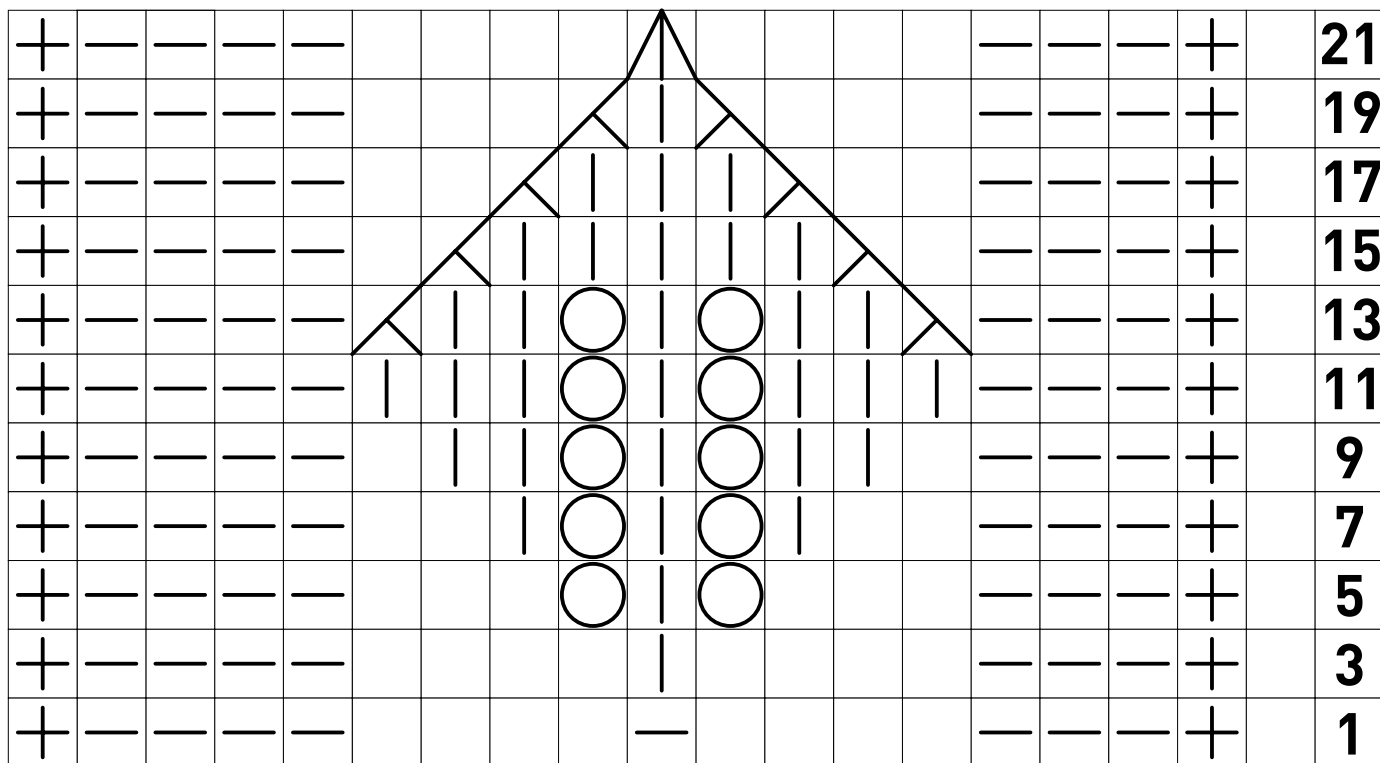
Auf den fertigen Schal ein Tuch legen und mit dem Bügeleisen dämpfen.



SYMBOLLE

Randmasche	2 M überzogen zusstr: 1 M rechts abheben, die folgende M rechts str und die abgehobene M darüberziehen	2 M nach links verzopfen: 1 M auf Hilfsnadel vor die Arbeit legen, die folgende M rechts str, dann die M der Hilfsnadel rechts str
1 M links	3 M überzogen zusstr: 1 M rechts abheben, die folgenden 2 M rechts zusstr und die abgehobene M darüberziehen	2 M nach rechts verzopfen: 1 M auf Hilfsnadel hinter die Arbeit legen, die folgende M rechts str, dann die M der Hilfsnadel links str
2 M re zusstr	2 M nach links verzopfen: 1 M auf Hilfsnadel vor die Arbeit legen, die folgende M links str, dann die M der Hilfsnadel rechts str	3 M nach links verzopfen: 1 M auf 1. Hilfsnadel vor die Arbeit legen, die folgende e auf 2. Hilfsnadel hinter die Arbeit legen, die nächste M rechts str, dann die M der 2. Hilfsnadel rechts str, danach die M der 1 Hilfsnadel rechts str
Umschlag	2 M nach rechts verzopfen: 1 M auf Hilfsnadel hinter die Arbeit legen, die folgende M rechts str, dann die M der Hilfsnadel rechts str	
keine Masche		

SCHAL MIT AJOURMUSTER WEISS: CA. 37 CM × 180 CM



DAS BRAUCHTS

6 Knäuel à 50 g Cool Wool Baby Merino Superfein von Lana Grossa, Farbe Nr. 207, weiss, Stricknadeln Nr. 3 plus 1 Hilfsnadel.

SO WIRDS GEMACHT

Anschlag 99 M.
1. N = Rückseite: Beginnen mit 1 RM, 5 M li, 87 M re, 5 M li, enden mit 1 RM.

2. N: Beginnen mit 1 RM, 5 M re, dann in der Strickschrift weiterstricken. Dabei anfangen mit 3 M li, 1 M re, 7 M li, 1 M re usw. Enden mit 5 M re und 1 RM.

Ab 3. N: In der Strickschrift weiterstricken, dabei die Randmaschen und die ersten und die letzten 5 M auf der Vorderseite re bzw. der Rückseite li str.

Nach dem ersten Mustersatz zuerst an der Vorderseite 1 RM, 5 M re, 87 M li, 5 M re und 1 RM str. In der Rückreihe (Rückseite) die M so str, wie sie auf der N erscheinen.

Anschliessend die Blätter versetzt str, d.h. beginnen mit 1 RM, 5 M re, 7 M li, 1 M re, 7 M li usw.

Nach ca. 180 cm alle M locker abketten (evtl. grössere N verwenden). Den Schal über Nacht mit Heftnadeln auf einer Unterlage spannen.

SYMBOLE

	re M
	3 M überzogen zusstr
	2 M re zusstr
	1 M abh, 1 M str, abgeh M überziehen
	li M
	Randmasche
	Umschlag
	keine Maschen

LEGENDEN

N	Nadel
M	Masche
RM	Randmasche
str	stricken
li	links
re	rechts
abh	abheben
zusstr	zusammenstricken