

Schweizer Familie

Tuttolana

Werde
Strickmami
und mehr...

Anleitung für

Tunika

SF 24/2019

Realisation: Tuttolana

Redaktion: Trix Nigg

Fotos: Mali Lazell



LEGENDE

Anschl Anschlag	überz überzogenes
Rs Rückseite	Abn Abnehmen (1 M abh, 1 M re str, die abgehobene M darüber ziehen)
Vs Vorderseite	abh abheben
R Reihe	abn abnehmen
Rd Runde	abk abketten
M Masche	Lm Luftmasche
RM Randmasche	fM feste Masche
N Nadel	Km Kettmasche
str stricken	
zusstr zusammenstricken	
re rechts	
li links	

Grösse: S (M/L)

Masse: Lange Tunika

Oberweite: 90 cm (96 cm/104 cm)

Länge: 82 cm (87 cm/91 cm)

Kurze Tunika

Oberweite: 90 cm (96 cm/104 cm)

Länge: 72 cm (77 cm/81 cm)

DAS BRAUCHTS

«Bloom» von Lang Yarns, Lauflänge 450 m = 150 g à 23.90 Fr, lange Tunika 5 (5/6) Knäuel, kurze Tunika 4 (5/5) Knäuel Limone-Jade Nr. 1010.0044, Stricknadel Nr. 4½, Häkelnadel Nr. 3.

Muster I: gemäss Strickschrift

Muster II: glatt re

Tip: Für einen schöneren Farbverlauf am Beginn des

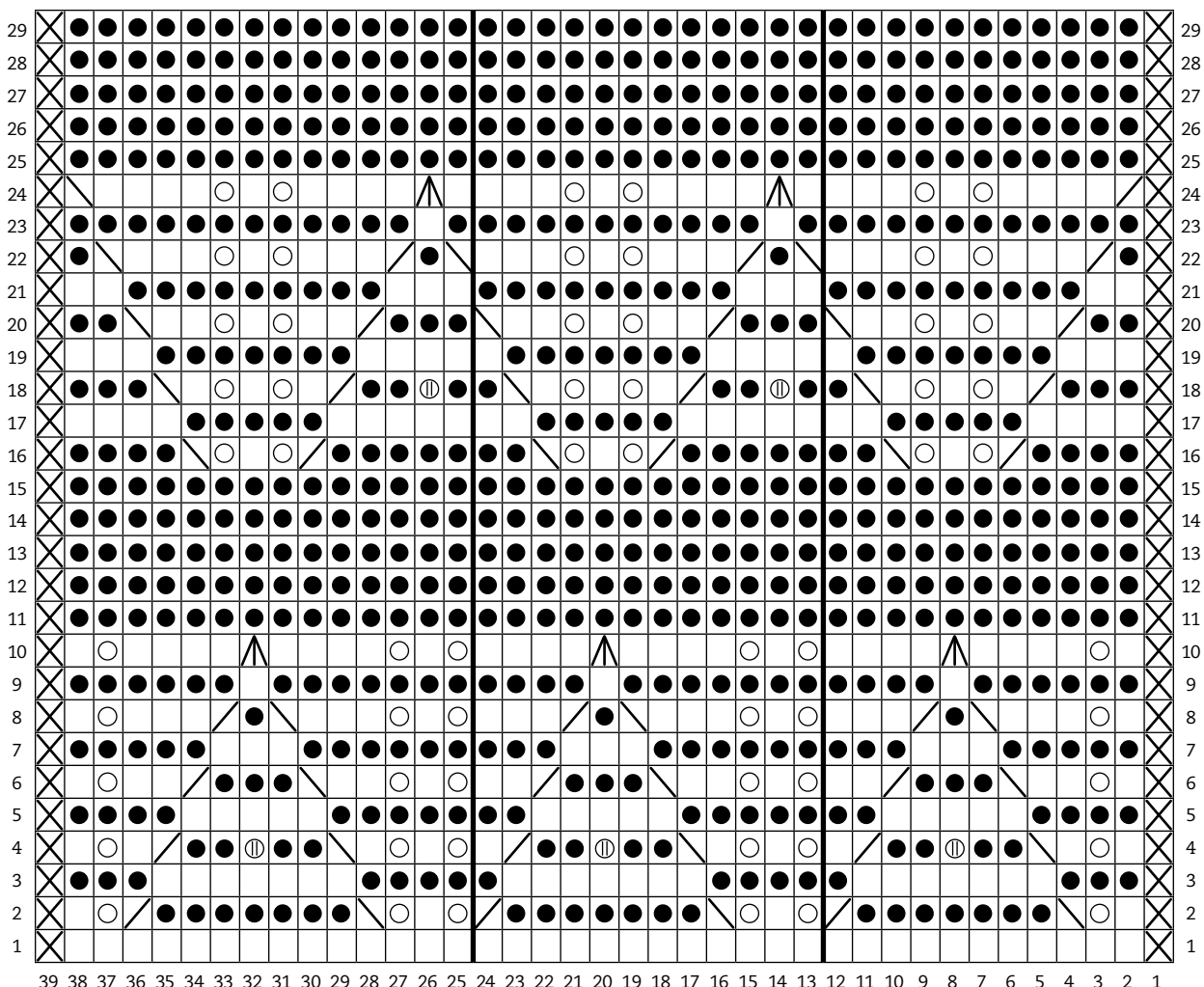
zweiten Knäuels und der folgenden Knäuel darauf achten welche Farbe beim vorhergehenden Knäuel zuletzt gestrickt wurde und mit dieser fortfahren.

Maschenprobe: Muster II mit N Nr. 4½, ungewaschen: 10 cm × 10 cm = 25 M × 33 R, gewaschen: 10 cm × 10 cm = 24 M × 33 R

Sollte Ihre Maschenprobe von der angegebenen abweichen, verwenden Sie dickere oder dünnere Nadeln.

Nachfolgend die Anleitung für die lange Tunika. Am Schluss dieser Anleitung folgt die Beschreibung der kurzen Tunika.

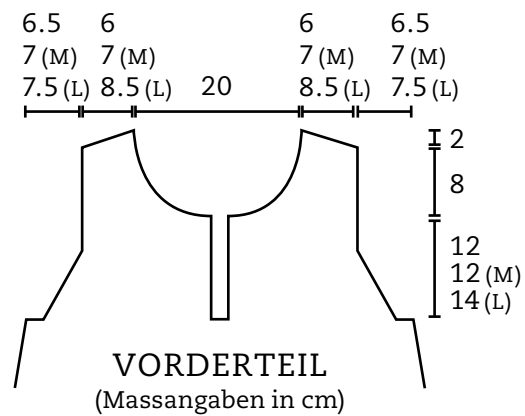
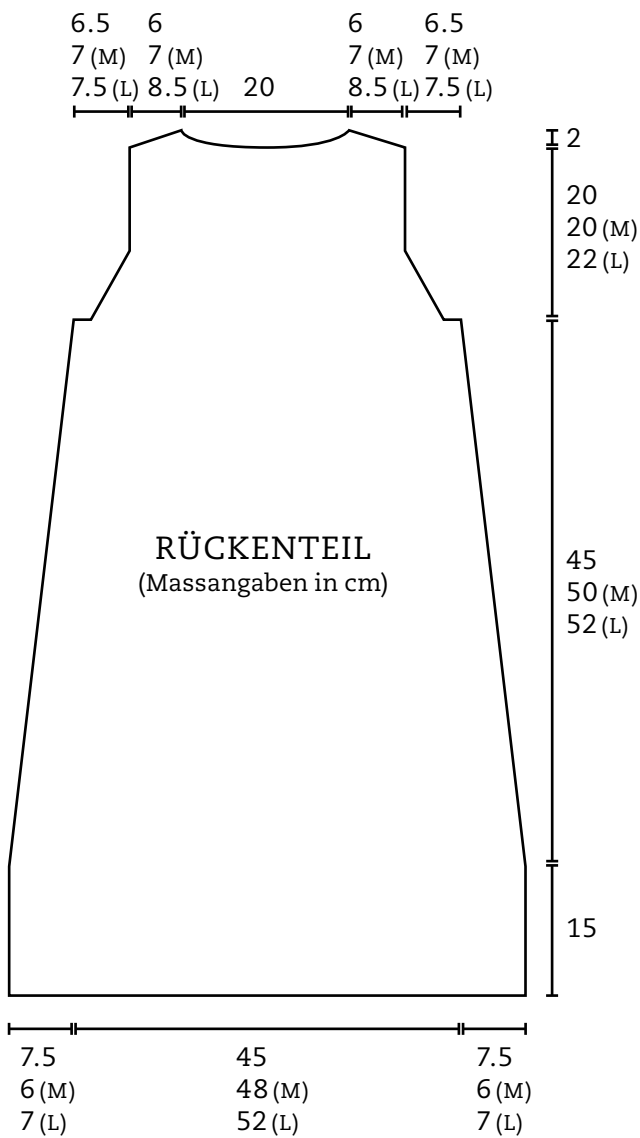
STRICKSCHRIFT Muster I



Rapport: 13.-24. M / 29 R

- 1 M re ○ 1 Umschlag ▤ 2 M re zusstr ⊕ 1 Noppe: Aus 1 M 5 M herausstr = 1 M re, 1 M li, 1 M re, 1 M li, 1 M re, wenden, 5 M li str, wenden, 5 M re str und alle M über die letzte M ziehen.
- ⊗ RM ▤ überz Abn ● 1 M li ▲ 1 M abh, 2 M re zusstr, die abgeh M darüber ziehen

LANGE TUNIKA



SO WIRDS GEMACHT

LANGE TUNIKA

Rückenteil

Anschl 147 M (147 M/159 M), im Muster I str. Wenn der Höhenrapport 2 × gestrickt ist = ca. 15 cm, mit dem Muster II fortfahren. Die Seitenschrä-

gungen für alle Größen wie folgt str: RM, 6 M re, 1 überz Abn, alle M re str bis 9 M vor Ende der N, 2 M re zusstr, 6 M re, RM. Nun für die verschiedenen Größen wie folgt abn: **Grösse S:** Insgesamt 19 × abwechselnd jede 6. und 8. R beidseitig 1 M wie oben beschrieben

abn = 109 M. **Grösse M + L:** Insgesamt 17 × abwechselnd jede 8. und 10. R, beidseitig 1 M wie oben beschrieben abn = 113 M/ 125 M. ****Für die **kurze Tunika** bei einer Länge von 50 cm (55 cm/57 cm) hängend gemessen, für die **lange Tunika** bei 60 cm (65 cm/67 cm) hängend gemessen mit dem Ärmelausschnitt beginnen. Dafür für alle Größen beidseitig 1 × 6 M (1 × 5 M/ 1 × 6 M) abk. Die weiteren Abn wie folgt str: RM, 1 überz Abn, alle M re str bis 3 M vor Ende der N, 2 M re zusstr, RM. Für **Grösse S + M** insgesamt beidseitig jede 2. N 10 × 1 M abn = 77 M/ 83 M. Für **Grösse L** insgesamt beidseitig jede 2. N 12 × 1 M abk. = 89 M.

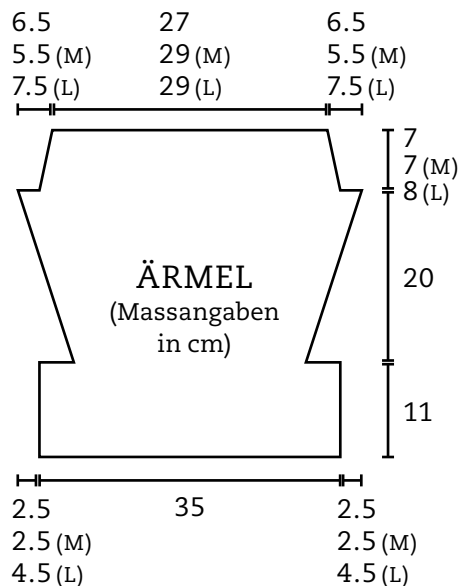
In der Höhe von 20 cm (20 cm/ 22 cm) ab Beginn Ärmelausschnitt für den Halssausschnitt für alle Größen die mittleren

17 M abk beidseitig davon noch jede 2. N 1 × 8 und 1 × 7 M abk. Gleichzeitig mit Beginn des Halssausschnittes für die Schultern jede 2. N für **Grösse S** 3 × 5, für **Grösse M** 3 × 6 M und für **Grösse L** 3 × 7 M abk.

Vorderteil

Wie das Rückenteil str, jedoch mit Beginn der Ärmelausschnitte für den Halssausschnitt für alle Größen die mittleren 5 M abk. Nun werden beide Seiten separat beendet. Zuerst das re Teil str, bei 12 cm (12 cm/14 cm) Schlitzhöhe auf der Rs am Anfang der N für die Ausschnitt- runderung für alle Größen 1 × 6 M, 1 × 3 M, 2 × 2 M und 8 × 1 M abk. Die Schultern wie beim Rückenteil str. Die 2. Seite gegengleich str, die M für die Ausschnitt- runderung auf der Vs am Anfang der N str.

LANGE TUNIKA (Fortsetzung von Seite 3)



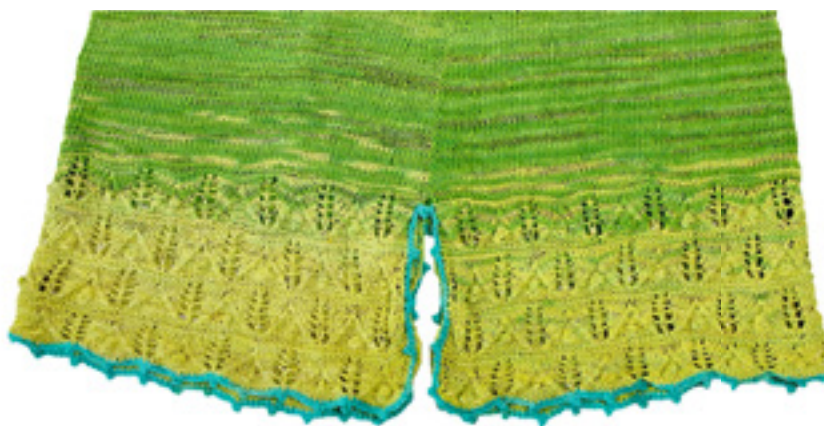
Ärmel

Anschlag für alle Grössen 87 M, im Muster I str. Wenn der Höhenrapport 1,5 × gestrickt ist = ca. 11 cm, im Muster II fortfahren. Dabei in der 1. R auf der Vs gleichmässig verteilt wie folgt abn: **Grösse S + M** 13 M abn = 74 M (74 M), **Grösse L** 11 M abn = 76 M. Für die Ärmelschrägung bei 31 cm ab Anschl beidseitig für **Grösse S + M** insgesamt 13 × abwechselnd jede 4. und 6. N 1 M aufn = 100 M (100 M). **Grösse L** insgesamt 15 × jede 4. N 1 M aufn. = 106 M.

Bei einer Ärmellänge von 31 cm für alle Grössen, beidseitig 1 × 6 M (1 × 5 M / 1 × 6 M) abk. Für die Ärmelkugel beidseitig für alle Grössen wie folgt abn: RM, 1 überz Abn, alle M re str bis 3 M vor Ende der N, 2 M re zusstr, RM. Für die Schrägung beidseitig wie soebnd beschrieben jede 2. N für **Grösse S + M** 10 × 1 M abk = 68 M (70 M) und für **Grösse L** 12 × 1 M abk = 70 M. Alle M gerade abk.

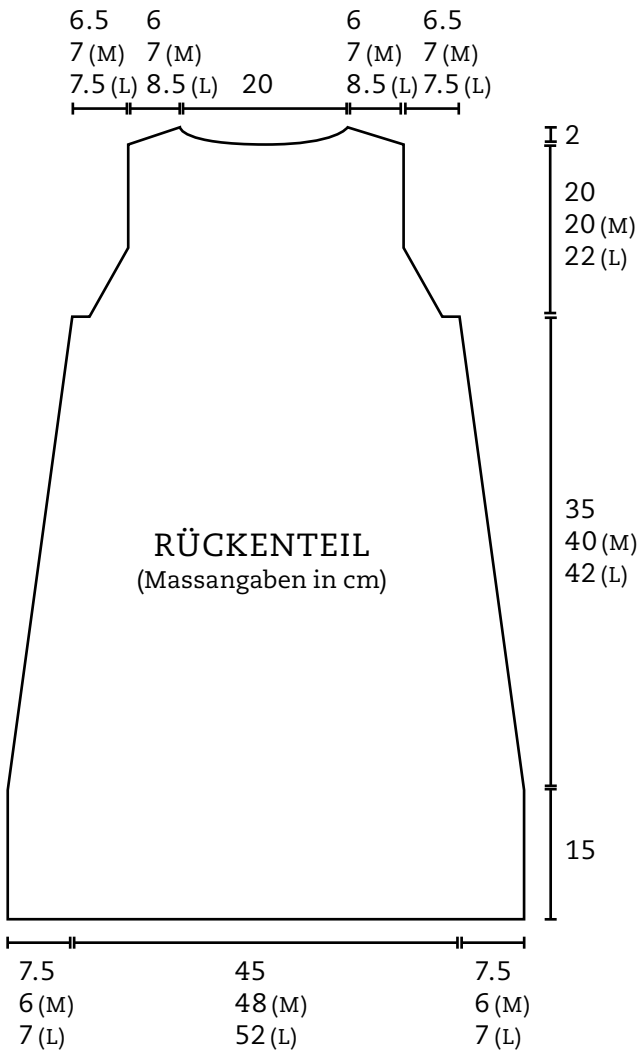


DETAIL ÄRMEL



DETAIL SEITENSCHLITZ

KURZE TUNIKA



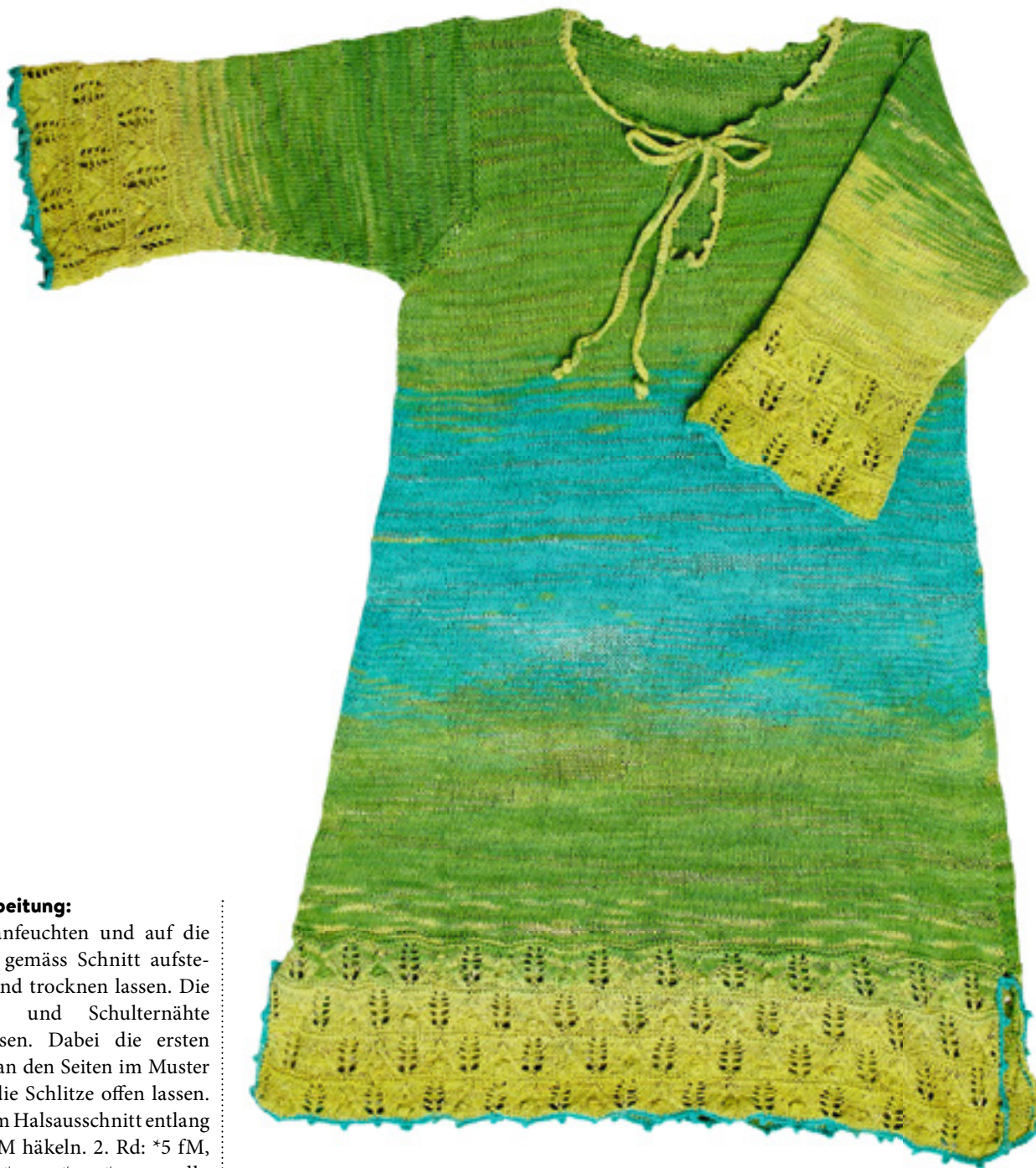
SO WIRDS GEMACHT

KURZE TUNIKA

Bei der kurzen Version ändern sich nur die Abn für die Seitenschrägung für Vorder- und Rückenteil, alles andere bleibt sich gleich. Anschl 147 M (147 M/159 M), im Muster I str. Wenn der Höhenrapport 2 × gestrickt ist = ca. 15 cm, im Muster II fortfahren. Die Seitenschrägungen für alle Grössen wie folgt str: RM, 6 M re, 1 überz Abn, alle M re str. bis 9 M vor Ende der N, 2 M re zusstr, 6 M re, RM. Nun für die verschiedenen Grössen wie folgt abn: **Grösse S** insge-

samt: 19 × abw. jede 4. und 6. N, beids. 1 M wie oben beschrieben abn. **Grösse M** insgesamt 17 × jede 6. N, beids. 1 M wie beschrieben abn. **Grösse L** insgesamt 17 × abwechselnd jede 6. und 8. N wie oben beschrieben abn = 109/113/125 M. Bei 50 cm (55 cm/57 cm) ab Anschlag, hängend gemessen, Ärmelausschnitt nach der Anleitung für die lange Tunika str (siehe ab **** in der Anleitung zur langen Tunika).

→



Ausarbeitung:

Teile anfeuchten und auf die Masse gemäss Schnitt aufstecken und trocknen lassen. Die Seiten- und Schulternähte schliessen. Dabei die ersten 15 cm an den Seiten im Muster 1 für die Schlitzte offen lassen. Nun am Halsausschnitt entlang 1 Rd fM häkeln. 2. Rd: *5 fM, 1 Pikot*, von * zu * stets wd. Pikot (Mäusezähnnchen) häkeln: * 3 Lm, 1 Km in die erste dieser Lm, je 1 Km in die folgenden 2 M der R/Rd; ab * fortlaufend wd. Für die Bindebündel an den Ecken des Halsausschnittes beidseitig je eine Lm Schnur von 100 Lm häkeln und 1 Rd fM zurück häkeln. Die Ärmel- und Saumkanten inklusive die Schlitzte an den Seiten wie folgt umhäkeln: *6 fM, 1 Pikot*, von * zu * stets wd.

WOLLE BESTELLEN

Die Wolle «Bloom» von Lang Yarns, Lauflänge 450 m = 150 g à 23.90 Fr, lange Tunika 5 (5/6) Knäuel, kurze Tunika 4 (5/5) Knäuel Limone-Jade Nr. 1010.0044, für unser Strickmodell des Monats, das in Zusammenarbeit mit Tuttolana entstanden ist, können Sie bestellen über www.tuttolana.ch

Das Modell ist in den beiden Tuttolana-Läden in Bülach und Zürich ausgestellt. Dort können Sie selbstverständlich ebenfalls die passende Wolle erwerben.

Tuttolana Bülach, Marktgasse 25, 8180 Bülach, T. 044 862 36 36

Tuttolana Zürich, Neumarkt 10, 8001 Zürich, T. 044 251 57 57