

Schweizer Familie

Tuttolana

Wolle
Strickwaren
und mehr ...

Anleitung für
das Damen-Top
SF 27/2019

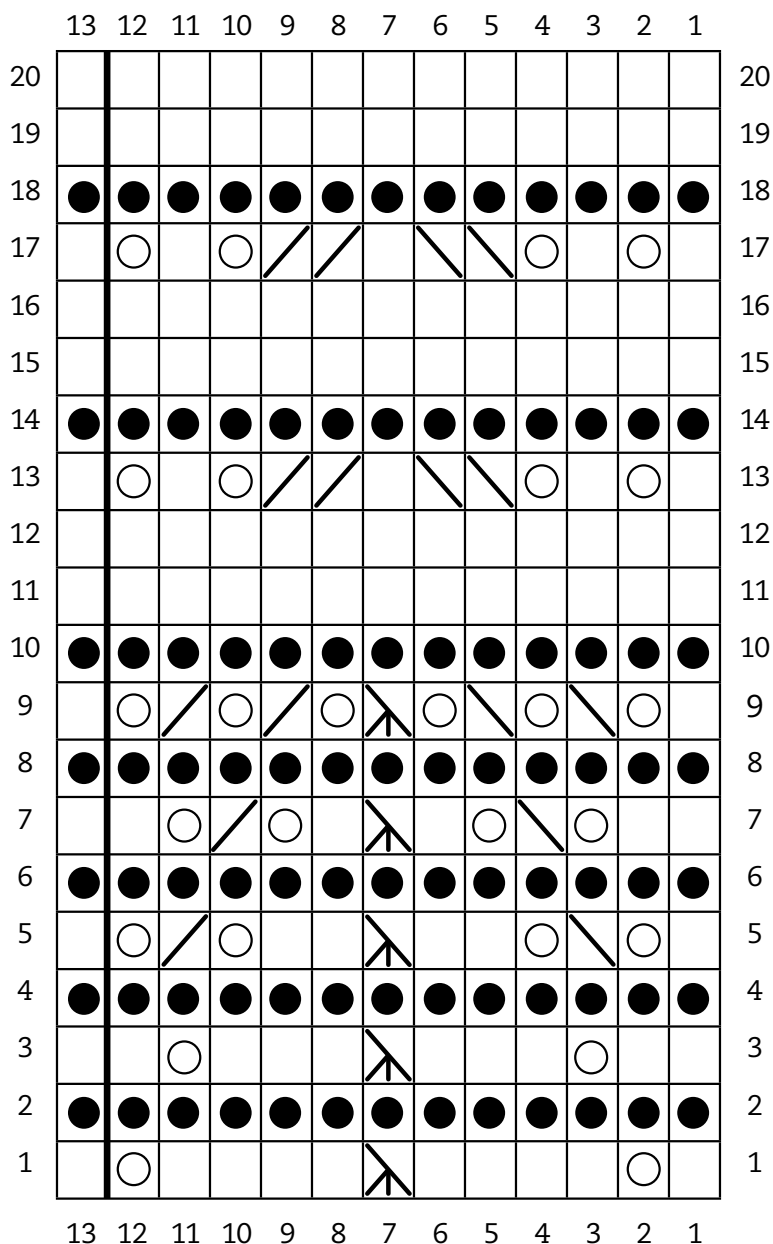
Realisation: Tuttolana
Redaktion: Trix Nigg
Fotos: Mali Lazell



Legende

Anschl	Anschlag
Vs	Vorderseite
Rs	Rückseite
R	Reihe
Rd	Runde
M	Masche
N	Nadel
str	stricken
zusstr	zusammenstricken
re	rechts
li	links
überz	überzogenes
Abn	Abnehmen (1 M abh, 1 M re str, die abgehobene M darüber ziehen)
abh	abheben
abn	abnehmen
abk	abketten

STRICKSCHRIFT Muster I



Grösse: S (M/L)

Masse: Oberweite 90 cm

(100 cm / 108 cm),

Länge 53 cm (54 cm / 56 cm).

DAS BRAUCHTS

«Lisette» von Soie et Laine, Lauflänge 140 m = 50 g 5 (5/6) Strangen, Col. Karibik, Strick-N Nr. 3½, kurze Rundstrick-N oder Nadelspiel Nr. 3.

Muster I: gemäss Strickschrift

Muster II: glatt re

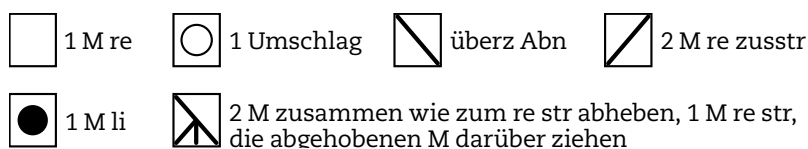
Maschenprobe:

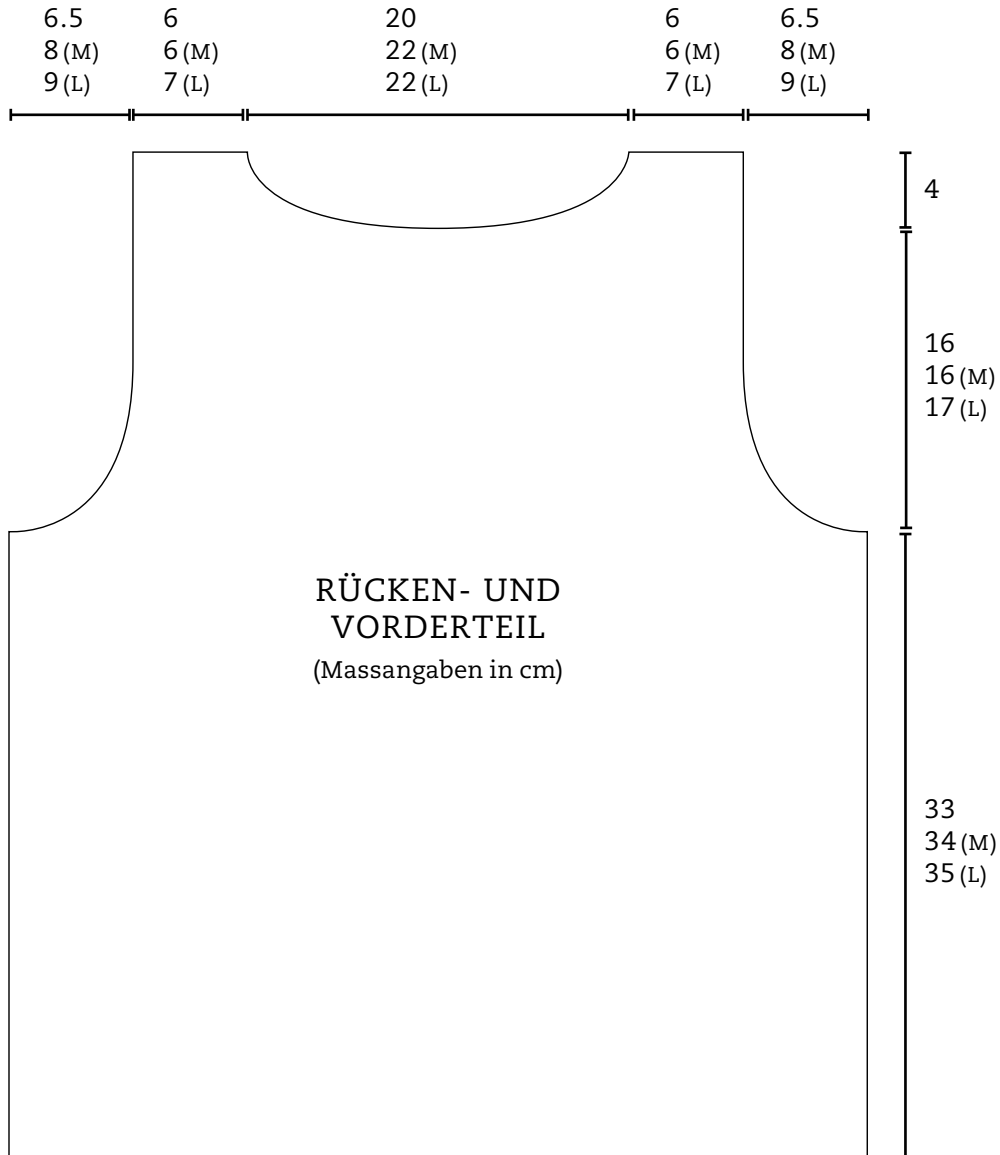
Muster II mit N Nr. 3½, ungewaschen: 23 M x 29 R = 10 cm x 10 cm,

gewaschen: 21 M x 29 R = 10 cm x 10 cm.

Tipp: Sollte Ihre Maschenprobe von der angegebenen abweichen, dickere oder dünnere Nadeln verwenden.

Rapport: 1.-12. M / 1.-20. R





SO WIRDS GEMACHT

Rücken- und Vorderteil : 1. R auf der Vs gleichmässig verteilt 8 M (6 M / 2 M) aufn = 95 M (105 M / 113 M). Bei ca. 33 cm (34 cm / 35 cm) ab Anchl für die Ärmelausschnitte wie folgt abn. **Grösse S:** beidseitig jede 2. R 1 × 5 M, 1 × 3 M, 1 × 2 M und 3 × 1 M abk = 69 M. **Grösse M:** beidseitig jede 2. R 1 × 6 M, 1 × 3 M, 2 × 2 M, 3 × 1 M abk = 73 M **Grösse L:** beidseitig jede 2. R 1 × 6 M, 1 × 4 M, 1 × 3 M, 1 × 2 M und 3 × 1 M abk = 77 M. Für den Halsausschnitt bei 16 cm (16 cm / 17 cm) ab Beginn Ärmelausschnitt die mittleren 37 M (39 M / 39 M) abk und beidseitig davon noch jede 2. R für alle Grössen 1 × 2 M und 1 × 1 M abk. Bei einer Höhe von 20 cm (20 cm / 21 cm) ab Beginn Ärmelausschnitt die restlichen je 13 M (14 M / 16 M) für die Schultern gerade abk. →



Ausarbeitung:

Beide Teile anfeuchten und auf die Masse gemäss Schnitt aufstecken und trocknen lassen.

Die Seiten- und Schulternähte schliessen.

Mit der kurzen Rundstrick-N oder dem Nadelspiel um den Halsausschnitt 120 M (124 M/

124 M) auffassen und in Rd 2 Rippli str (= 1 Rd li, 1 Rd re, 1 Rd li), dann alle M re abk.

Um die Ärmelausschnitte mit der kurzen Rundstrick-N oder dem Nadelspiel 106 M (106 M / 112 M) auffassen und in Rd 2 Rippli str (= 1 Rd li, 1 Rd re, 1 Rd li), dann alle M re abk. ■

WOLLE BESTELLEN

Das Garn «Lisette» von Soie et Laine, Lauflänge 140 m = 50 g, 19.80 Fr. pro Strange, 5 (5/6) Strangen, Col. Karibik, für unser Strickmodell des Monats, das in Zusammenarbeit mit Tuttolana entstanden ist, können Sie bestellen über www.tuttolana.ch

Das Modell ist in den beiden Tuttolana-Läden in Bülach und Zürich ausgestellt. Dort können Sie selbstverständlich ebenfalls die passende Wolle erwerben.

Tuttolana Bülach, Marktgasse 25, 8180 Bülach, T. 044 862 36 36
Tuttolana Zürich, Neumarkt 10, 8001 Zürich, T. 044 251 57 57