

Schweizer Familie

Anleitung für
Kuscheljacke
SF 37/2019

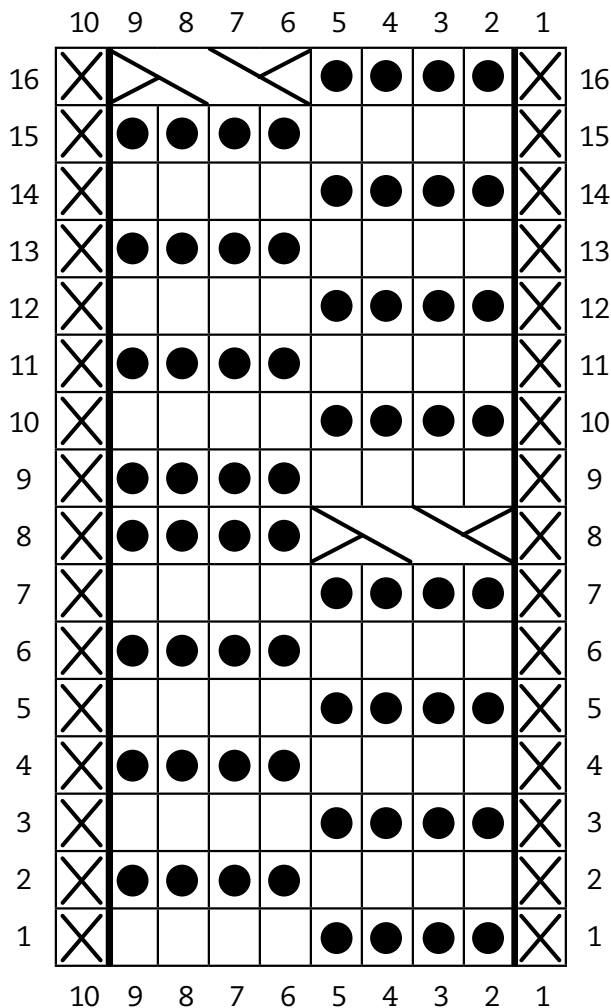
Realisation: Tuttolana
Redaktion: Trix Nigg
Fotos: Florian Kalotay



MUSTER I

LEGENDE

Anschl	Anschlag
Rs	Rückseite
Vs	Vorderseite
R	Reihe
M	Masche
Rm	Randmasche
N	Nadel
str	stricken
re	rechts
li	links
abn	abnehmen
aufn	aufnehmen
abk	abketten



Grösse S (M/L)

Masse Oberweite: 94 cm
(100 cm/110 cm)

Länge: 57 cm
(58 cm/59 cm)

DAS BRAUCHTS

«Cosette» von Soie et Laine,
Laufänge 225 m = 50 g à Fr.
19.80, 6 (6/7) Strängen Farbe
Senf, Stricknadeln Nr. 3½

Muster I: gemäss Strickschrift


Muster II: glatt re


Maschenprobe:


Muster II mit N Nr. 3½,
ungewaschen: 10 cm × 10 cm =
24 M × 34 R

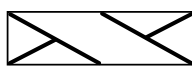
1. N = Rs; Rapport in der Breite 2.–9. M,
Höhenrapport 1.–16. R

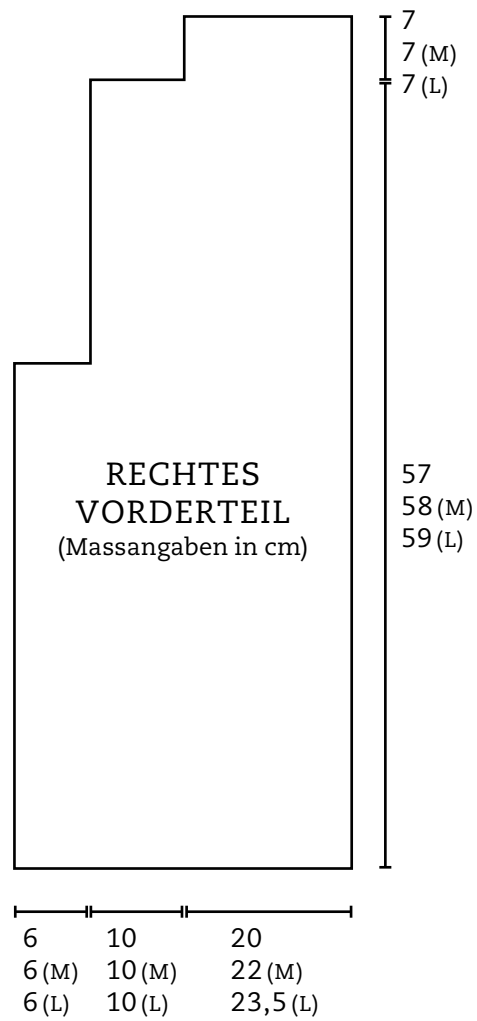
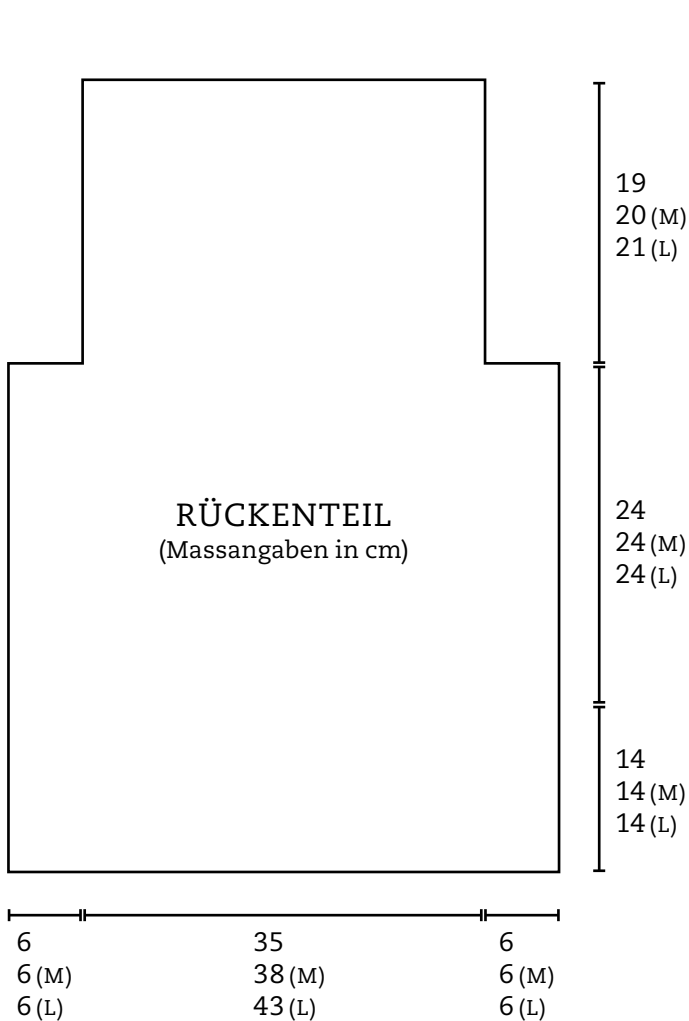
Zeichenerklärung

 = M re

 = M li

 = Rm

 2 M auf eine Hilfsnadel vor die Arbeit legen,
2 M re str, die M der Hilfsnadel re str.



SO WIRDS GEMACHT

Rückenteil

Anschl 122 M (130 M/138 M), im Muster I = 1. R Rs wie folgt str: **Grösse S** Rm, 15 × den Rapport str, Rm. **Grösse M** Rm, 16 × den Rapport str, Rm. **Grösse L** Rm, 17 × den Rapport str, Rm. Wenn der Höhenrapport 3 × gestrickt ist = ca. 14 cm, mit dem Muster II fortfahren. Dabei in der 1. R = Rs gleichmässig verteilt für **Grösse S** 8 × 1 M abn = 114 M, **Grösse M** 8 × 1 M abn = 122 M, **Grösse L** 6 × 1 M abn = 132 M. Bei einer Gesamtlänge von 38 cm (38 cm/38 cm) für die Ärmelausschnitte für **Grösse S** beidseitig je 16 M abk = 82 M, **Grösse M** beidseitig 16 M abk = 90 M, **Grösse L** beidseitig je 15 M abk = 102 M.

Bei einer Länge ab Ärmelausschnitt von 19 cm (20 cm/21 cm) alle M gerade abk.

Rechtes Vorderteil

Anschl 90 M (94 M/98 M), im Muster I = 1. R Rs wie folgt M einteilen: **Grösse S** Rm, 5 × den Rapport im Muster I, 48 M im Muster II, Rm. **Grösse M** Rm, 5 × den Rapport im Muster I, 52 M im Muster II, Rm. **Grösse L** Rm, 5 × den Rapport im Muster I, 56 M im Muster II, Rm. Wenn der Höhenrapport 3 × gestrickt ist = ca. 14 cm, weiter im Muster II str, dabei auf der Rs innerhalb der je 40 M im Muster I gleichmässig verteilt für alle Grössen 2 M abn = 88 M (92 M/96 M).



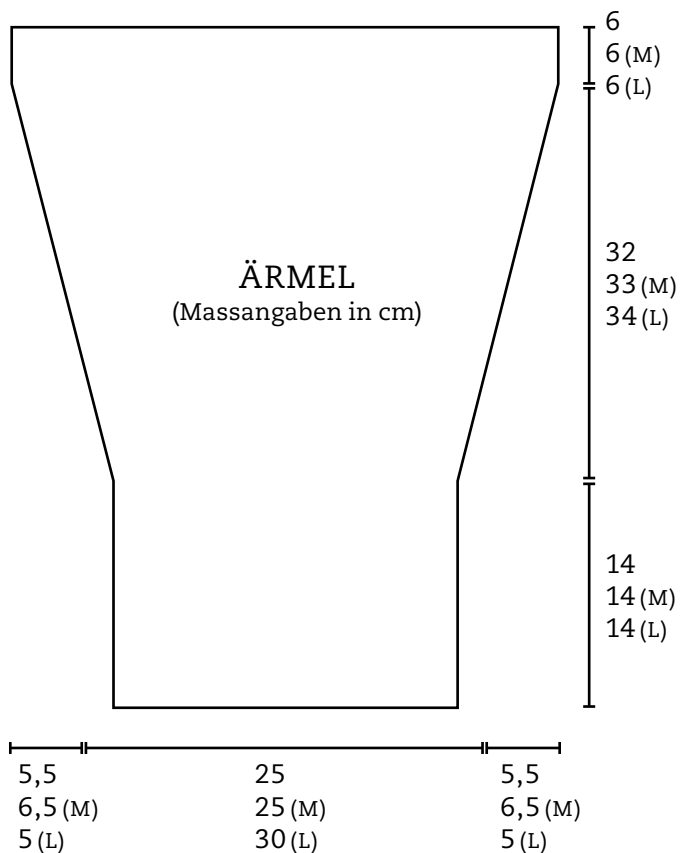
DETAIL

Nun werden alle M im Muster II gestr. Bei einer Gesamtlänge von 38 cm (38 cm/38 cm) für den Ärmelausschnitt an der linken Kante für **Grösse S** 16 M abk = 72 M, **Grösse M** 16 M abk = 76 M, **Grösse L** 15 M abk = 81 M. Bei einer Länge ab Ärmelausschnitt von 19 cm (20 cm/21 cm) an der linken Kante für die Schulter auf der Rs 23 M

(23 M/24 M) abk = 49 M (53 M/57 M). Zu den restlichen 49 M (53 M/57 M) an der linken Kante 1 Rm neu dazu anschl und über die 50 M (54/58 M) für den Kragen noch 7 cm hoch str. Alle M stilllegen.

Linkes Vorderteil

Das linke Vorderteil gegengleich zum rechten Vorderteil str. →



Ärmel

Anschl 66 M (66 M/74 M), im Muster I str = 1. R Rs wie folgt str: **Grösse S** Rm, 8 × den Rapport str. Rm. **Grösse M** Rdm, 8 × den Rapport str, Rm. **Grösse L** Rm, 9 × den Rapport str, Rm. Wenn der Höhenrapport 3 × gestrickt ist = ca. 14 cm, weiter im Muster II str, dabei auf der Rs für alle Grössen 4 M gleichmässig verteilt abn = 62 M (62 M/70 M). Für die Ärmelschrägung beidseitig für **Grösse S** 13 × jede 8. N 1 M aufn = 88 M, für **Grösse M** beidseitig 15 × abw jede

6. und 8. N 1 M aufn = 92 M, für **Grösse L** beidseitig 14 × jede 8. N 1 M aufn = 98 M. Nun gerade hoch str ohne Aufnahmen. Bei einer Gesamtlänge ab Anschl von 52 cm (53 cm/54 cm) alle M gerade abk.

Ausarbeitung

Kragenteile mit Maschenstich verbinden. Schulter- und Seitennähte schliessen. Kragen an Rückenteil nähen. Ärmelnähte schliessen, dabei die oberen 6 cm offen stehen lassen, Ärmel einsetzen.

GARN BESTELLEN

Das Garn «Cosette» von Soie et Laine, Lauflänge 225m = 50g à Fr. 19.80, 6 (6/7) Strängen Farbe Senf und die Stricknadeln Nr. 3½ für unser Strickmodell des Monats, das in Zusammenarbeit mit Tuttolana entstanden ist, können Sie bestellen über www.tuttolana.ch



Das Modell ist in den beiden Tuttolana-Läden in Bülach und Zürich ausgestellt. Dort können Sie selbstverständlich ebenfalls die passende Wolle erwerben.

Tuttolana Bülach,
Marktgasse 25, 8180 Bülach,
Telefon 044 862 36 36

Tuttolana Zürich,
Neumarkt 10, 8001 Zürich,
Telefon 044 251 57 57