

# Schweizer Familie

Tuttolana

made  
in switzerland  
and more

Anleitung für  
Pullover und Stulpen  
SF 03/2021

Realisation: Tuttolana  
Fotos: Joan Minder



## PULLOVER

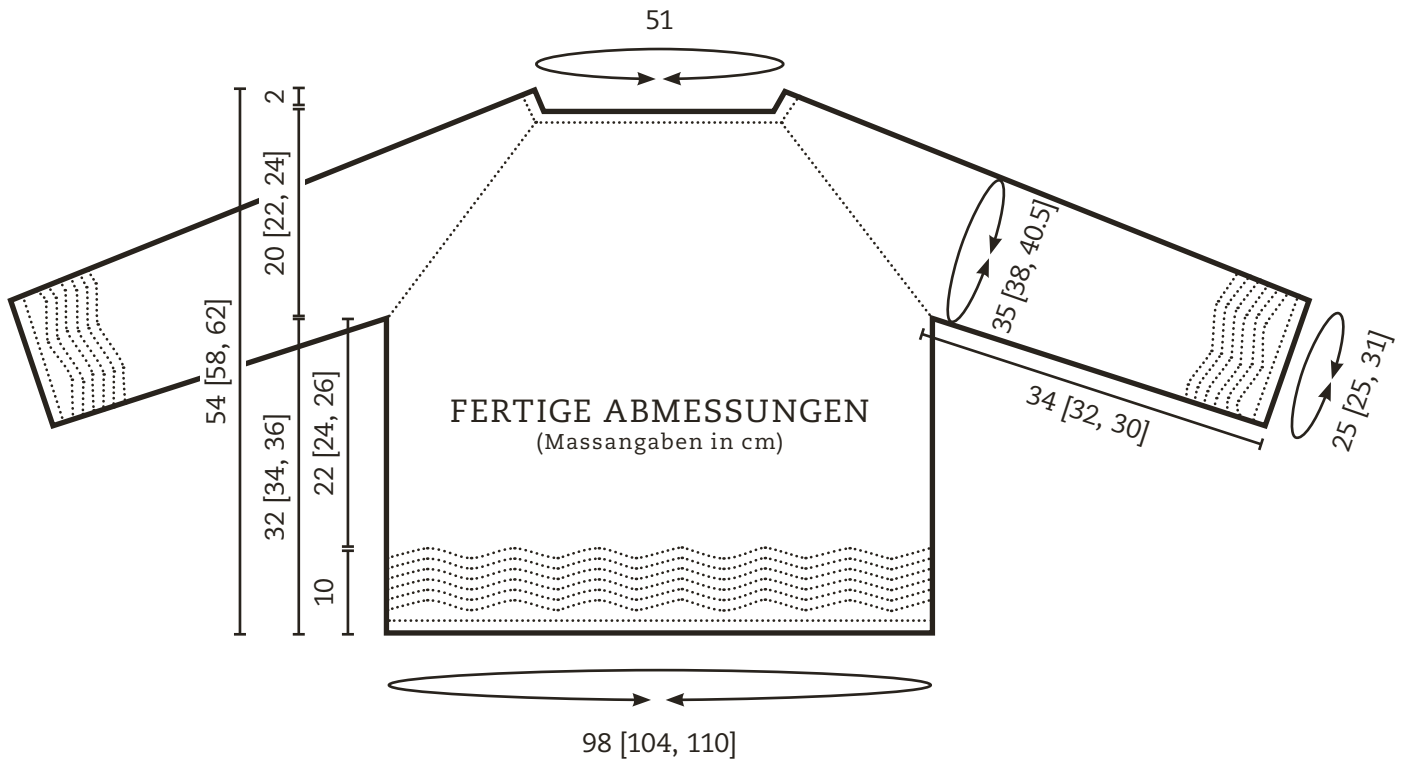
Der Pullover wird nahtlos von oben nach unten gestrickt. Vom Hals beginnend wird in Runden bis zum Unterarm gearbeitet. Dann werden die Ärmelmaschen stillgelegt und der Körper in Runden von oben nach unten beendet. Danach werden die Ärmel zurück auf die Nadeln gehoben und von oben nach unten ebenfalls in Runden gearbeitet.

### LEGENDE

<b>2ReZus</b>	2 M rechts zusammenstricken
<b>abk</b>	abketten
<b>abh</b>	abheben (wie zum links stricken)
<b>HF</b>	Hauptfarbe
<b>KF</b>	Kontrastfarbe
<b>li</b>	linke Masche
<b>liZun</b>	linke Zunahme: den Faden zwischen den Maschen von vorne aufnehmen und die Masche verschränkt abstricken (hinteres Maschenglied)
<b>M</b>	Masche(n)
<b>MM</b>	Maschenmarkierer
<b>MMs</b>	Maschenmarkierer setzen
<b>Rd</b>	Runde(n)
<b>re</b>	rechte Masche
<b>reZun</b>	rechte Zunahme: den Faden zwischen den Maschen von hinten aufnehmen und die Masche rechts abstricken
<b>U</b>	Umschlag
<b>wdh</b>	Wiederholung(en), wiederholen

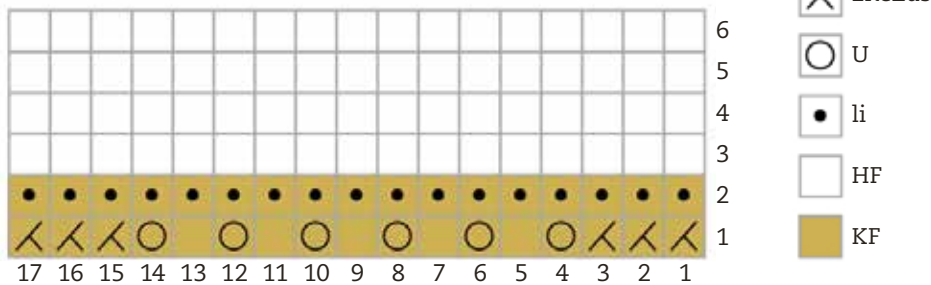






## STRICKSCHRIFT

### PFAUENMUSTER



## GRÖSSE

S [M, L]

Der Pullover wird mit ca. 7–10 cm grösser als der tatsächliche Brustumfang getragen.

## DAS BRAUCHTS

- ◆ **Pascuali Balayage** (80% Baby Alpaka, 20% Schurwolle; 175 m pro 50 g)
- 6 [6, 7] Knäuel in 613 Paracas (Hauptfarbe HF)
- 1 [1, 1] Knäuel in 609 Piura (Kontrastfarbe KF)

- ◆ **Stricknadeln**
  - 3.5 mm Rundstricknadel mit mind. 80 cm Seil
  - 3.5 mm Nadelspiel oder Rundstricknadel für kleineren Durchmesser
- ◆ **Zubehör**
  - 8 Maschenmarkierer
  - Maschenraffer oder glattes Restegarn 2 × à ca. 50 cm
  - Wollnadel

**Maschenprobe:**  
27 M × 39 R = 10 cm in glatt rechts, nach dem Waschen

Sollte ihre Maschenprobe von der vorgegebenen abweichen, verwenden sie entsprechend dickere oder dünnere Nadeln.

## SO WIRDS GEMACHT

### MASCHENANSCHLAG

Mit KF 136 M anschlagen und in Runden arbeiten.

- Rd 1:** li bis zum Ende.
- Rd 2:** re bis zum Ende.
- Rd 3–4:** R 1–2 wdh.
- Rd 5:** R 1 wdh.

## Legende

- re
- 2ReZus
- U
- li
- HF
- KF

## RAGLANSCHRÄGUNG

Zu HF wechseln, glatt rechts arbeiten und die Arbeit wie folgt einteilen:

- 1. Nächste Rd:** 2 re, MMs, 52 re (Rücken), MMs, 2 re, MMs, 12 re (Ärmel), MMs, 2 re, MMs, 52 re (Vorderteil), MMs, 2 re, MMs, 12 re (Ärmel).
- 2. Aufnahme-Rd:** \*2 re, MM abh, liZun, re bis MM, reZun, MM abh; ab \* noch 3 mal wdh., 8 M zugenommen.
- 3.** Die Aufnahme-Rd in jeder 2. Rd noch 36 [40, 44] mal wdh. 432 [464, 496] M. 126 [134, 142] M Rücken- bzw. Vorderteil, 86 [94, 102] M Ärmel und jede Raglan-naht 2 M.

## TEILEN IN HAUPTTEIL UND ÄRMEL

- 1. Nächste Rd:** 2 re, MM entfernen, re bis MM, MM entfernen, 1 re, 88 [96, 104] M →

DETAIL  
PULLOVER



DETAIL  
BORDÜRE



still legen (alle MM bis hierher entfernen), 4 M anschlagen, 1 re, MM entfernen, re bis MM, MM entfernen, 1 re, 88 [96, 104] M still legen (alle MM bis hierher entfernen), 2 M anschlagen, MM für Rundenbeginn setzen, 2 M anschlagen re bis zum Ende. 264 [280, 296] M.

**2.** Gerade glatt rechts stricken bis der Hauptteil 22 [24, 26] cm ab Unterarm-Anschlag misst.

**BORDÜRE**

Nur für Grösse S

- 1. Nächste Rd:** 5 re, (2ReZus, 8 re) 11 mal, (2ReZus, 9 re) 3 mal, (2ReZus, 8 re) 11 mal, 2ReZus, 4 re. 238 M.
- 2.** Mit dem Pfauenmuster weiter arbeiten.

Nur für Grösse M

- 1. Nächste Rd:** 17 re, (2ReZus, 33 re) 7 mal, 2ReZus, 16 re. 272 M.
- 2.** Mit dem Pfauenmuster weiter arbeiten.

Nur für Grösse L

- Nächste Rd:** 20 re, 2ReZus, 41 re, (2ReZus, 40 re) 4 mal, 2ReZus, 41 re, 2ReZus, 20 re. 289 M.

**Pfauenmuster**

- Rd1:** Mit KF, \*2ReZus 3 mal, 1 U, (1 re, 1 U) 5 mal, 2ReZus 3 mal; von \* bis ans Ende wdh.
- Rd 2:** Mit KF, li bis zum Ende.
- Rd 3–6:** Mit HF, re bis zum Ende.
- R 1–6** noch 5 mal wdh.

**Krausrippe**

HF abschneiden und mit KF arbeiten.

- Rd 1:** li bis zum Ende.
- Rd 2:** re bis zum Ende.
- Rd 3–4:** R 1–2 wdh.
- Rd 5:** R 1 wdh.
- Alle M locker abk.

**ÄRMEL (2 × ARBEITEN)**

- 1. Nächste Rd:** Mit HF, 2 M von der Mitte des Unterarm-Anschlags aus aufnehmen, 1 M aus den Quersfäden aufnehmen, 88 [96, 104] M vom Maschenraffer oder dem Restegarn auffassen und re stricken, 1 M aus dem Quersfaden aufnehmen, 2 M vom Unterarm-Anschlag aufnehmen und re stricken. 94 [102, 110] M.
- 2. Nächste Rd:** 1 re, 2ReZus, re bis zu den letzten 3 M, übA, 1 re. 92 [100, 108] M.
- 3.** Gerade 5 Rd glatt rechts arbeiten.

- 4. Abnahme-Rd:** 1 re, 2ReZus, re bis zu den letzten 3 M, übA, 1 re. 2 M abgenommen.
- 5.** Die Abnahme-Rd in jeder 6. [5., 6.] Rd noch 11 [15, 11] mal wdh. 68 [68, 84] M.
- 6.** Gerade glatt rechts stricken bis der Ärmel ab Unterarm-Anschlag 24 [22, 20] cm misst.

Nur für Grösse S und M

Mit dem Pfauenmuster und Krausrippe wie beim Körper weiter arbeiten.

Nur für Grösse L

- 1. Nächste Rd:** 1 re, li Zun, re bis zum Ende. 85 M.
- 2.** Mit dem Pfauenmuster und Krausrippe wie beim Körper weiter arbeiten.

**AUSARBEITEN**

Der Pullover mit Wollwaschmittel waschen, in Form spannen und liegend trocknen.

# STULPEN

## GRÖSSE

Einheitsgrösse

## DAS BRAUCHTS

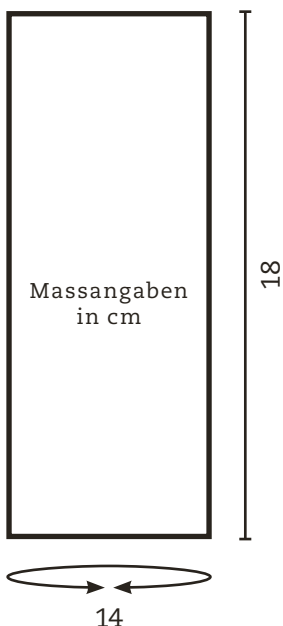
- ◆ **Pascuali Balayage** (80% Baby Alpaka, 20% Schurwolle; 175 m pro 50 g)
  - 1 Knäuel in 613 Paracas (Hauptfarbe HF)
  - 1 Knäuel in 609 Piura (Kontrastfarbe KF)
- ◆ **Stricknadeln**
  - 3.5 mm Nadelspiel oder Rundstricknadel für kleinen Durchmesser
- ◆ **Zubehör**
  - Wollnadel

## Maschenprobe:

27 M × 39 R = 10 cm in glatt rechts, nach dem Waschen

Sollte ihre Maschenprobe von der vorgegebenen abweichen, verwenden sie entsprechend dickere oder dünnere Nadeln.

## FERTIGE ABMESSUNGEN



## SO WIRDS GEMACHT

### STULPEN (2× ARBEITEN)

1. Mit HF 48 M anschlagen und in Runden arbeiten.
2. **Rd 1–4:** (5 re, 3 li) bis zum Ende.
3. Abwechselnd Rd 1–4 mit HF oder KF stricken.
4. Bei ca. 18 cm ab Maschenanschlag mit R 4 enden.
5. Alle M locker abk.

### AUSARBEITEN

Die Stulpen mit Wollwaschmittel waschen und liegend trocknen.

## LEGENDE

<b>abk</b>	abketten
<b>HF</b>	Hauptfarbe
<b>KF</b>	Kontrastfarbe
<b>li</b>	linke Masche
<b>M</b>	Masche(n)
<b>Rd</b>	Runde(n)
<b>re</b>	rechte Masche
<b>wdh</b>	Wiederholung(en), wiederholen



DETAIL STULPEN

## WOLLE BESTELLEN

Das Garn für unsere Strickmodelle des Monats, das in Zusammenarbeit mit Tuttolana entstanden ist, können Sie bestellen über [www.tuttolana.ch](http://www.tuttolana.ch)

Die Modelle sind in den beiden Tuttolana-Läden in Bülach und Zürich ausgestellt. Bestellungen im Laden, online oder über Telefon.

**Tuttolana Bülach,**  
 Marktgasse 25, 8180 Bülach,  
 Telefon 044 862 36 36

**Tuttolana Zürich,**  
 Neumarkt 10, 8001 Zürich,  
 Telefon 044 251 57 57

BEZUGSQUELLEN: Ohrschmuck, Aisso. Jeans, G-Star. Turnschuhe, Adidas. Rollkragenpullover, Collectif Mon Amour, bei Modissa.