

Schweizer Familie

Anleitung für
Herrenstrickjacke
mit Schalkragen
SF 48/2013

Realisation: Trix Nigg
Foto: Christian Dietrich



LEGENDEN

M: Maschen
R: Reihen
Rm: Randmasche
N: Nadel
li: links
re: rechts
str: stricken
abh: abheben
abn: abnehmen
abk: abketten
zusstr: zusammenstricken

MATERIAL

10 (11/12) Knäuel Aramis, 80 % Merinowolle, 20 % Leinen, 50 g = ca. 115 m, Farbe Nr. 2, von Schulana.

Rundstricknadel Nr. 4 und Stricknadel Nr. 5–6, 5 Knöpfe (ca. 2 cm Durchmesser oder von Schulana: Grösse 23, Nr. 45268, Farbe Nr. 34.).

Strickmuster I: Bund und Verschlussblende mit Kragen mit Nadel Nr. 4:

Abwechselnd 2 M re, 2 M li.

Strickmuster II: Körnchenmuster mit Nadel Nr. 5–6:

1. R: alle M li str.

2. R: Rm, * 1 M re, 1 M li abh mit Faden vor der M. Ab * stets wiederholen, enden mit 1 Rm.

3. R: alle M li str.

4. R: Rm, * 1 M li abh mit Faden vor der M, 1 M re. Ab * stets wiederholen, enden mit 1 Rm.

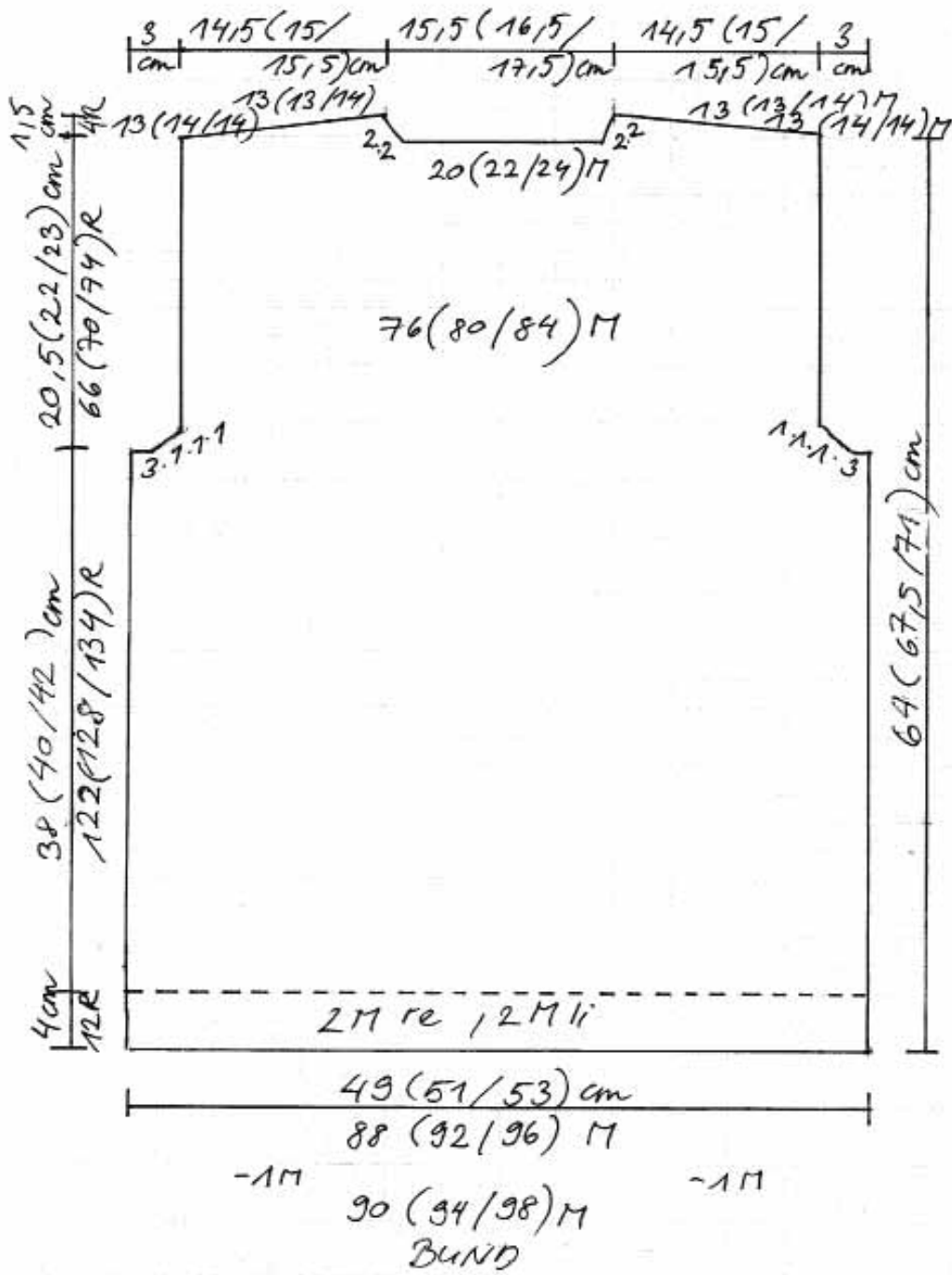
Die 1.–4. R stets wiederholen.

Maschenprobe im Körnchenmuster: Nadel Nr. 5: 10 cm x 10 = 18 M x 32 R

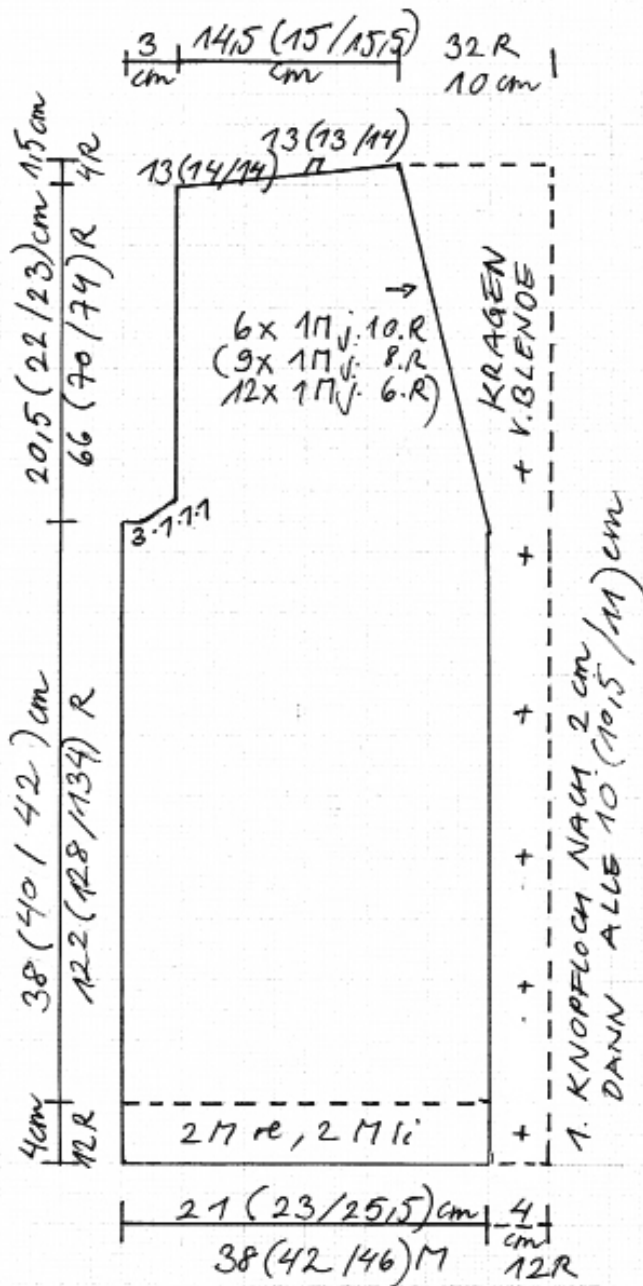
Achtung: Die Maschenprobe etwas anfeuchten und in die Breite ziehen oder mit einem feuchten Tuch in Form dämpfen, das Muster zieht sich während des Strickens zusammen.

Evtl. eine Maschenprobe mit grösseren Nadeln stricken. ►►

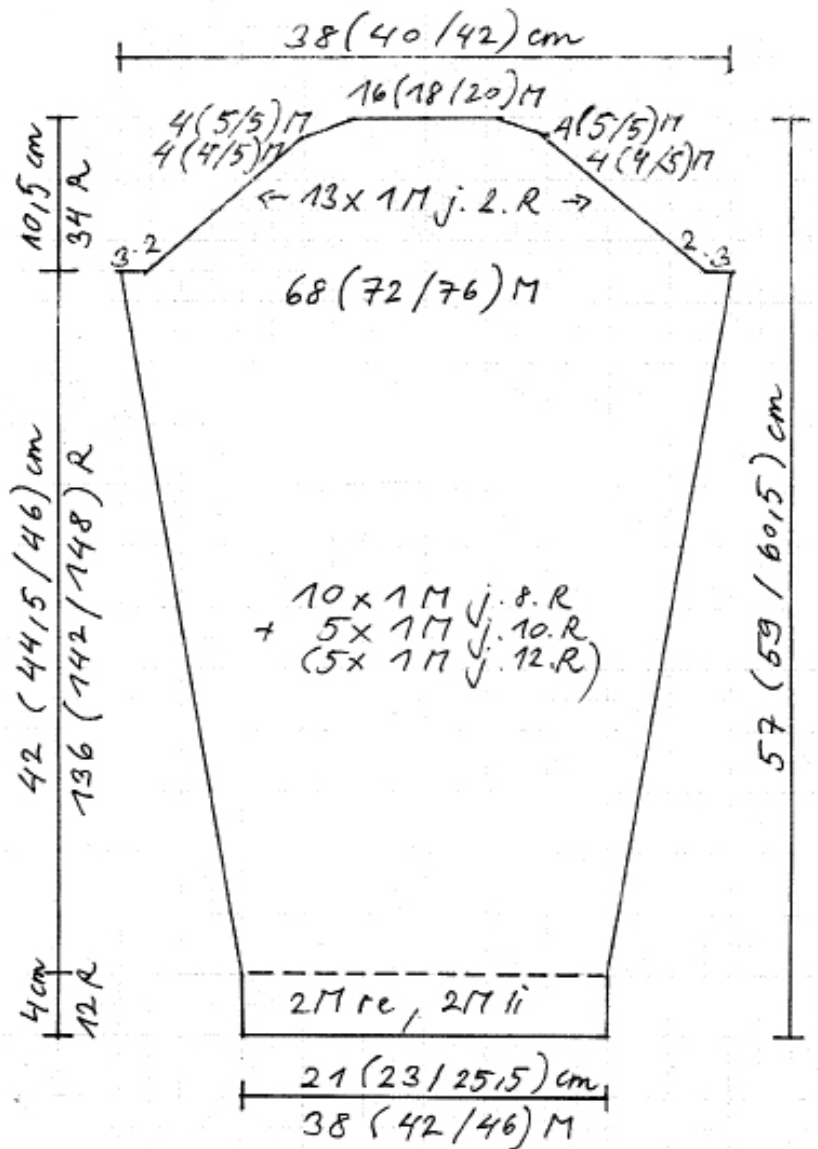
RÜCKEN



LINKES VORDERTEIL



ÄRMEL



ANGABEN IN CM

Vor dem Stricken unbedingt Masse vergleichen. Evtl. müssen Längen angepasst werden, oder man nimmt für die Breite eine grössere Grösse und strickt dafür weniger Reihen (kleinere Grösse).

Betontes Abnehmen:

Am Anfang der N nach der Randmasche 2 M re zusammenstricken. Am Ende der N 1 M abheben, 1 M str, abgehobene M über die gestrickte M ziehen, Randmasche.

Randmasche: Am Anfang der N die 1. M abh.

GRÖSSE S 44/46, M 48/50, L 52/54

Die grösseren Grössen sind in Klammern aufgeführt.

RÜCKENTEIL

Anschlag mit Nadel Nr. 4: 90 (94/98) M, 12 R im Strickmuster I str. Fortfahren mit der grösseren Nadel im Strickmuster II, die 1. Hinreihe li M str, dabei beidseitig nach und vor der Rm 2 M li zusstr. = 88 (92/96) M. Nun 38 (40/42) cm im Muster hochstricken. Ab jetzt für die Armausschnitte jede 2. R beidseitig 1 x 3 M und 3 x 1 M abk. Es liegen 76 (80/84) M auf der N.

In der 66. (70./74.) R ab Armausschnitt für den Halsausschnitt nach 30 (31/32) M die mittleren 20 (22/ 24) M abk. Ab der 67. (71./75.) R die Schulterteile arbeiten, dabei in jeder 2. R 2 x je 13 M (1 x 14 M und 1 x 13 M/2 x 14 M) abk. Gleichzeitig für die Halsrundung beidseitig jede 2. R 2 x 2 M abk.

LINKES VORDERTEIL

Anschlag mit Nadel Nr. 4: 38 (42/46) M, 12 R im Strickmuster I str. Fortfahren mit der grösseren Nadel im Strickmuster II, die 1. Hinreihe li M str. Nun 38 (40/42) cm im Muster hochstricken. Ab jetzt für die Armausschnitte am Beginn der nächsten Rückreihe 1 x 3 M und dann jede 2. R

3 x 1 M abk. Gleichzeitig für den Halsausschnitt werden total 6 (9/12) x 1 M nach der Rm abgenommen (siehe betontes Abnehmen) = 6 x 1 M jede 10. R (9 x 1 M jede 8. R/12 x 1 M jede 6. R. Ab der 68. (72./76.) R (= Rückreihe) das Schulterteil str, dabei in jeder 2. R 2 x je 13 M (1 x 14 M und 1 x 13 M/2 x 14 M) abk.

RECHTES VORDERTEIL

Gegengleich zum linken Vorderteil arbeiten.

ÄRMEL

Anschlag mit Nadel Nr. 4: 38 (42/46) M, 12 R im Strickmuster I str. Fortfahren mit der grösseren Nadel im Strickmuster II, die 1. Hinreihe li M str. Nun 42 (44,5/46) cm hochstr, dabei für die Schrägungen für alle Grössen total 30 M aufn: Dafür beidseitig 10 x 1 M jede 8. R und 5 x 1 M jede 10. R = 130 R (für die beiden grösseren Grössen: 10 x 1 M jede 8. R und 5 x 1 M jede 12 R = 140 R) li verkreuzt aufn. Die restlichen 6 (2/8) R gerade hochstr. Nun für die Armkugel beidseitig 3 M, dann nach 2 R je 2 M abn. In den folgenden 26 R beidseitig jede 2. R 1 M abn (siehe betontes Abnehmen). Dann jede 2. R beidseitig 2 x 4 M (1 x 4 M und 1 x 5 M/ 2 x 5 M) abk. Die restlichen 16 (18/20) M ebenfalls abketten.

Fertigstellung: Bevor der Kragen an die Vorderteile und das Rückenteil gestrickt wird, werden diese und die Ärmel zuerst in Form gebracht und zusammengeñäht. Das Strickmuster zieht sich in der Breite zusammen und erhält seine definitive Form erst durch Befeuchten und nachträgliches Spannen der Teile. Damit das Körnchenmuster weicher ausfällt, empfiehlt es sich, die Teile mit einem feuchten Tuch von der Rückseite her zu dämpfen.

Zuerst die Schulterteile schliessen, die Ärmel an die Armkugeln nähen. Die Är-

mel und Seiten des Rücken- und der Vorderteile zusammennähen.

Verschlussblende Kragen: Mit der Rundstricknadel Nr. 4 von den Längskanten der Vorderteile und vom Halsausschnitt des Rückenteils M auffassen (beginnend beim li Vorderteil). Auf 10 R (= 5 Rm) je 6 M*, bei der Schrägung des Halsausschnittes auf 10 R (= 5 Rm) je 7 M, ** beim Halsausschnitt des Rückenteils 1 M pro Abkettmasche auffassen.

* = von jeder 5. Rm 2 M auffassen, 1 M vom äusseren und 1 M vom inneren Maschenglied. ** = von jeder 4. Rm 2 M auffassen.

Wichtig: Die Maschenzahl der gesamten Blende muss teilbar durch 4 plus 2 sein, damit die Blende mit 2 M re beginnt und endet.

Im Strickmuster I arbeiten und in der 6. R im Strickmuster I die Knopflöcher einarbeiten. Das erste Knopfloch nach 2 cm: 1 re M mit der li vorhergehenden M li zusstr, 1 Umschlag, die 2. re M mit der M danach li zusstr. Die nächsten Knopflöcher nach je 10 (10,5/ 11) cm arbeiten. In der Folgereihe aus den Umschlägen 1 M li und 1 M li verkreuzt aufn. In der 11. R (= Rückreihe) wird der Kragen mit eingestrickt. Stricken bis Höhe des Armausschnittes vom linken Vorderteil (oder Anfang oberstes Knopfloch). Nun die Arbeit vorzeitig wenden und im Muster str bis zur gegengleichen Höhe des rechten Vorderteils (dort, wo der oberste Knopf angenäht wird). Die Arbeit abermals vorzeitig wenden und die Reihe stricken bis 2 M vor Beginn der ersten Wende. Nun in jeder Reihe jeweils 2 M vor Nadelende die Arbeit vorzeitig wenden, bis 20* zusätzliche R gestrickt sind. Am Schluss die letzte Reihe über alle M str. Dann die Arbeit im Muster abk und die Knöpfe annähen. * Tipp: Für einen breiteren oder schmalen Kragen mehr oder weniger Reihen str, z. B. 12 oder 24 Reihen. ●